

FECABASKET · CHAMPIONNAT D'AFRIQUE CENTRALE



BILAN STATISTIQUE

YOUZOU ELITE ONE

SAISON 2025-2026

CHAMPION · B.E.A.C. BASKETBALL

11V — 3D · Diff. +95 · H2H 2-0 vs ALPH BBK YDÉ



Bilan analytique saison ELITE ONE MESSIEURS 2026 - DTN FECABASKET - L. TSOUNGUI

Le voyage en 14 chapitres



01

Le Sacre

B.E.A.C. champion

02

5 Chiffres

qui définissent la saison

03

Power Rankings

Classement final

04

Four Factors

Diagnostic ligue

05

Tier List

Équipes S/A/B/C/D

06

MVP

MELINGUI ESSA

07

DPOY

MPOUDI EYAMBE

08

6MOY

MIENNE EYENE

09

Top PIR

Leaders ligue

10

Indices YOUZOU

CI · BAL-Ready · Export

11

Hall of Fame

Classe inaugurale

12

Looking 2027

Pythagorean & Breakouts

13

Insight signature

L'absence du Stretch Big

14

Annexes

Méthodologie

B.E.A.C. champion 2026



"Notre équipe gagne par la défense — l'excellence collective au service du résultat."

— Coach Kevin NGWESE, Trophée Ubuntu YOUZOU 2026

11

VICTOIRES

71.1

DRtg — **meilleure défense ligue**

+95

Différentiel saison

58-55

Score finale vs EBB (J14)

Démarrage moyen J1-J5 (3V/2D) puis 8V/1D sur les 9 derniers matches. La défense en zone 2-3 alternée, l'apport de Y.L. NGARANSOU au poste 4 (16 pts/14 reb, meilleure éval J12), et le clutch de YANN JAMES FONDONG ATABONG (MVP du sacre J14 — 21 pts/22 éval) ont signé un titre conquis par la rigueur défensive, pas par l'éclat.

Les 5 chiffres de la saison



#1

11

Victoires de B.E.A.C.
Le record du champion

#2

+125

Différentiel d'ALP
Meilleur de la ligue mais
2e

#3

0,75

PPP encaissé par BEA
en finale — défense
hermétique

#4

13

Défaites consécutives
MGZ
avant la délivrance J14

#5

18,1

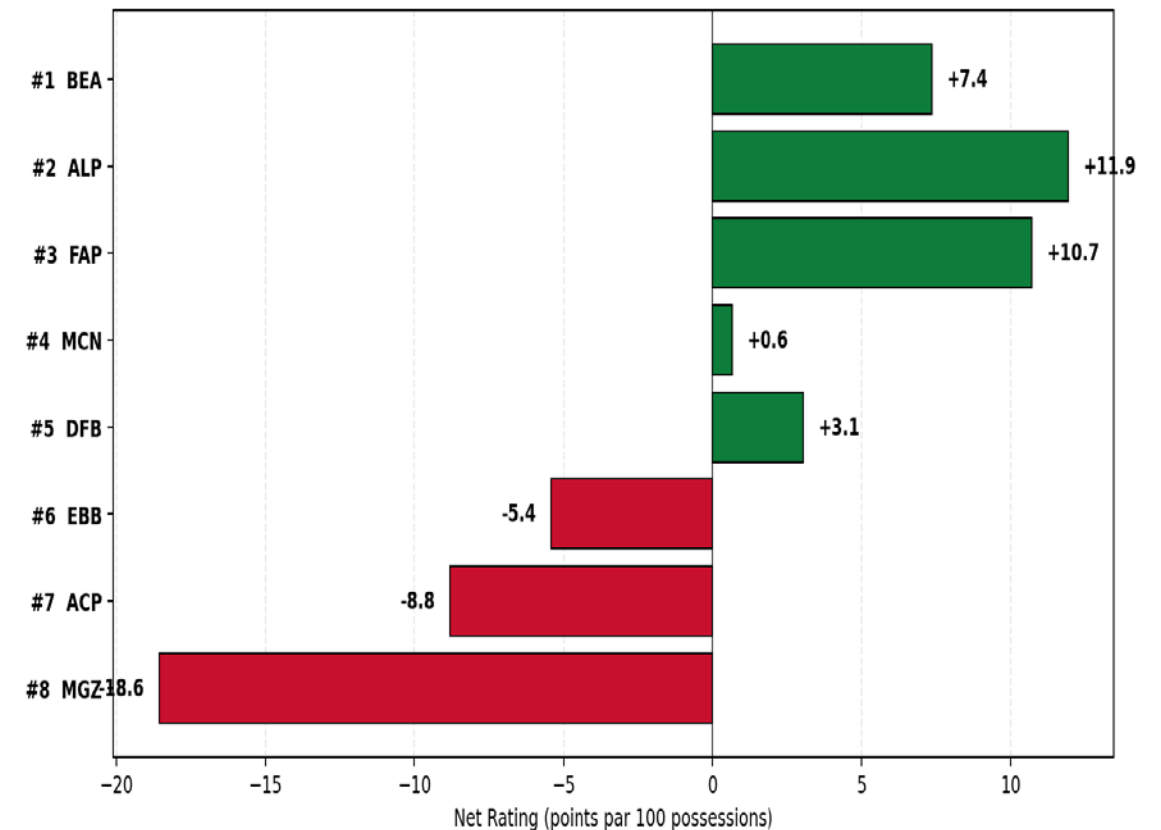
PIR/g de
MELINGUI ESSA
MVP statistique



Classement final 2026

| # | Équipe | Bilan | Diff | |
|---|--------|-------|------|---|
| 1 | BEA | 11-3 | +95 | ★ |
| 2 | ALP | 11-3 | +125 | ★ |
| 3 | FAP | 9-5 | +102 | |
| 4 | MCN | 9-5 | +22 | |
| 5 | DFB | 6-8 | +40 | |
| 6 | EBB | 5-9 | -69 | |
| 7 | ACP | 4-10 | -104 | |
| 8 | MGZ | 1-13 | -211 | |

POWER RANKING – Net Rating (ORtg – DRtg)
La différence par 100 possessions, indépendante du tempo



🔔 **LIRE LE CLASSEMENT** · BEA #1 vs ALP #2 par H2H (BEA 2-0) malgré +125 différentiel ALP · Net Rating = ORtg – DRtg / 100 poss. (indépendant tempo)



Tier list des équipes

| | | |
|---|---|---|
| S | TITLE CONTENDERS BEA · ALP | Net Rating > +9 · Profondeur · Défense top-3 |
| A | DARK HORSES FAP · MCN | Net Rating positif · Une superstar entourée |
| B | BUBBLE DFB | Attendue a un meilleur classement –baisse intensite fin de match – prepa physique |
| C | REBUILD EBB · ACP | Net Rating négatif · Profondeur insuffisante |
| D | LOTTERY MGZ | Net Rating –18,6 · Progression, meilleurs resultats attendus saison 2027 |

💡 LIRE LA TIER LIST

Tiers basés sur Net Rating + profondeur d'effectif · S = champion-tier (NR > +9) · A = Classement solide · B = sous-performance · C = reconstruction · D = transition



PARTIE 02 · DEEP DIVE

LES 8 ÉQUIPES

Bilan global équipe par équipe

Identité tactique · Statistiques avancées · Top scoreurs · Verdict 2027

BEA

ALP

FAP

MCN

DFB

EBB

ACP

MGZ



B.E.A.C. BASKETBALL · Champion YOUZOU 2026



11-3

Diff. +95 · Net +7.4

« La défense est notre ADN » — DRtg 71,1 (record ligue), 8V/1D sur les 9 derniers matchs

78.4

ORtg

71.1

DRtg

79.9

Pace

11.6

Wins Pythagorean

FORCES

- Meilleure défense de la ligue (DRtg 71,1) — zone 2-3 alternée maîtrisée
- Profondeur exceptionnelle : Y.L. NGARANSOU émerge au poste 4 (24 éval/14 reb en J12)
- Clutch confirmé : FONDONG ATABONG MVP du sacre J14 (21 pts/22 éval)
- Coach Kevin NGWESE — **lauréat du Trophée "OBAH" YOUZOU 2026**

FAIBLESSES

- Attaque la moins efficace du top-3 (ORtg 78,4 — sous la moyenne ALP/FAP)
- Tir à 3pts faible (22,7%) — dépendance au jeu intérieur

TOP 3 SCOREURS

1

FONDONG ATABONG 10.9 PPG · 4.4 RPG · 0.9 APG (12 matchs · MVP du sacre)

2

Y.L. NGARANSOU 10.5 PPG · 9.2 RPG · 1.0 APG (8 matchs · poste 4 émergent)

3

DANIEL AYINA 10.6 PPG · 8.6 RPG · 1.4 APG (14 matchs · double-double machine)

MEILLEURE VICTOIRE

vs MCN 76-46 (J10)

PIRE DÉFAITE

vs FAP 53-66 (J9)

VERDICT 2027 · Le titre légitime malgré un Pythagorean parfaitement aligné (11,6 wins). À confirmer en BAL — déjà le profil le plus mature pour la BAL Conference 2027.



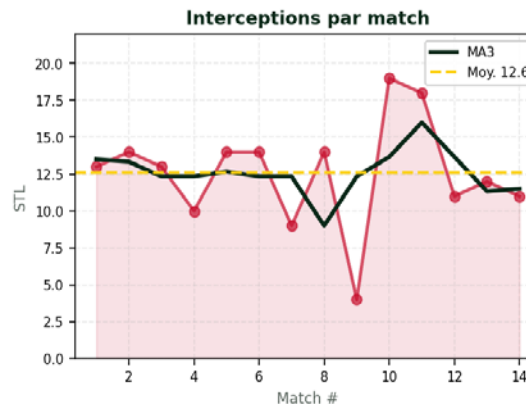
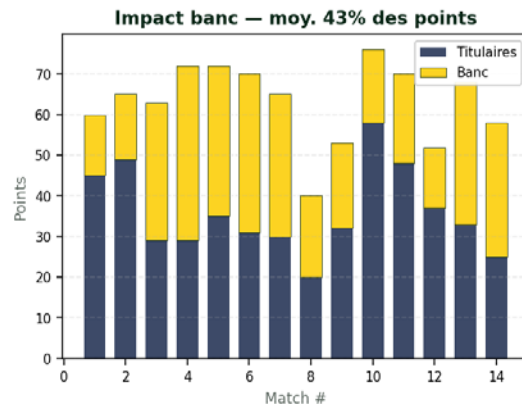
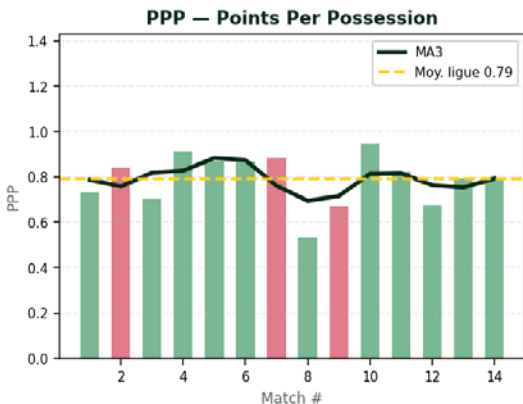
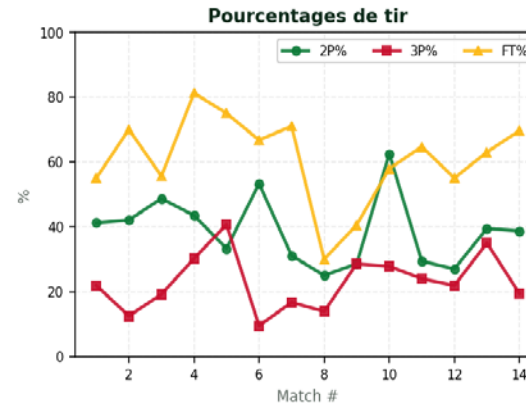
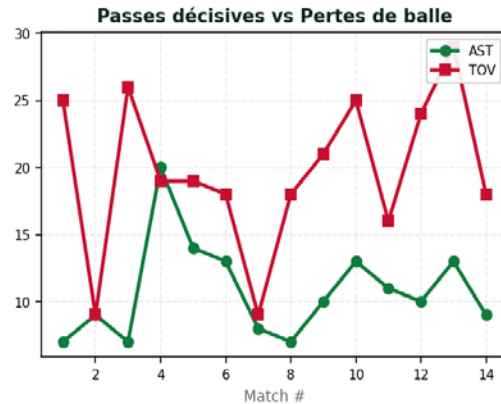
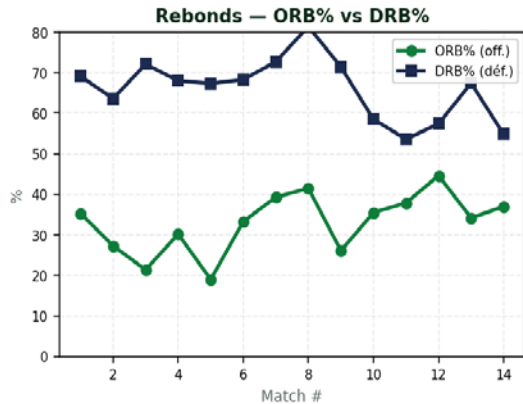
BEA · ÉVOLUTION SAISON 2026

B.E.A.C. Basketball · Champion 2026

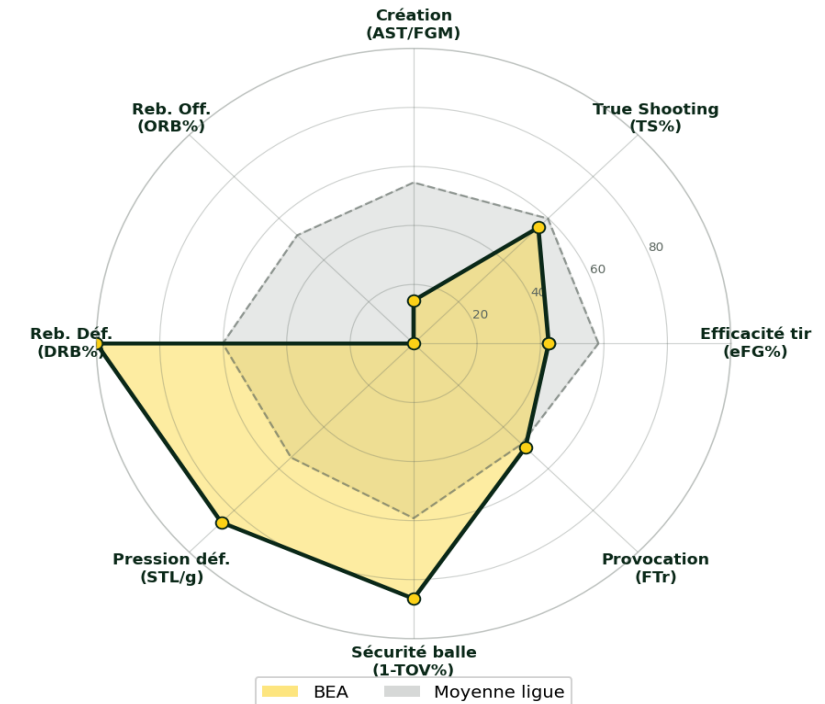


9 indicateurs · 8 axes

BEA — Évolution saison sur 14 journées



BEA — Profil percentiles ligue (0 = pire ligue, 100 = meilleur)



FORCE PRINCIPALE

DRB% stable autour de 70% sur la saison · STL constant à ~12,6 par match · La défense est l'identité, jamais relâchée.

MOMENTUM

Effondrement J8 (40 pts) puis remontée crescendo : +30 différentiel J10 · Crescendo parfait vers le titre.

POINT DE VIGILANCE

Efficacité TS% reste percentile bas malgré le titre · L'équipe gagne par la défense, pas par le scoring.



ALPH BB YDÉ · Vice-champion 2026



11-3

Diff. +125 · Net +11.9

Le rouleau compresseur statistique — Net Rating #1 (+11,9), différentiel +125 leader ligue

88.2

ORtg

76.3

DRtg

79.1

Pace

12.3

Wins Pythagorean

FORCES

- Meilleure attaque ligue (ORtg 88,2) + 2e meilleure défense (DRtg 76,3)
- FTr 27,9% leader ligue — provoque les fautes et rentabilise (+27,9 FTA/100 pos.)
- TOV% 19,9% — la propreté offensive #1 ligue
- Banc XXL : MIENNE EYENE (10,6 PPG, TS% 67,3%) + AYANGMA MOLEMB (9 matchs, 8,9/5,0)

FAIBLESSES

- Battu 2-0 par BEA en H2H — perd le titre malgré des stats supérieures
- Aucun joueur ≥18 PPG — répartition tellement équilibrée que la hiérarchie clutch s'estompe

TOP 3 SCOREURS

- 1 MIENNE EYENE 10.6 PPG · 3.1 RPG · 3 APG (10 matchs)
- 2 FOSSO EKANI 9.8 PPG · 4.9 RPG · 1.8 APG (13 matchs)
- 3 AYEUNG ZOCK 9.4 PPG · 5.6 RPG · 1 APG (13 matchs)

MEILLEURE VICTOIRE

vs MGZ 70-46 (J3)

PIRE DÉFAITE

vs BEA 63-70 (J6)

VERDICT 2027 · Vice-champion par H2H, première par tous les autres prismes. La fenêtre est ouverte
Un Stretch Big et le titre 2027 est à portée.



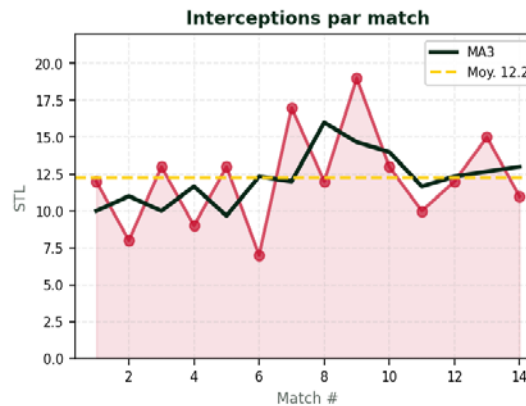
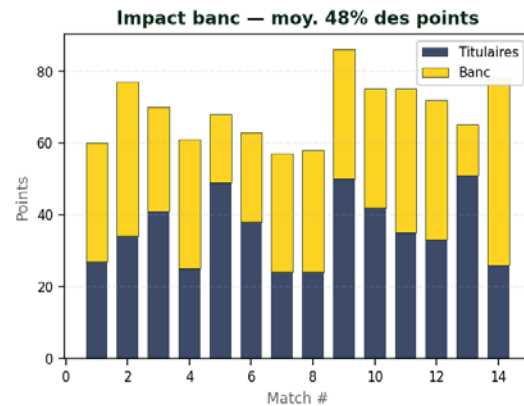
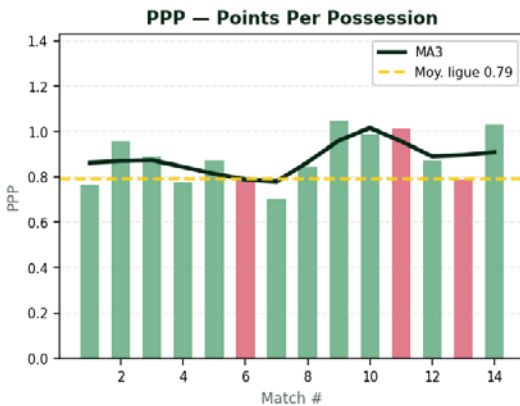
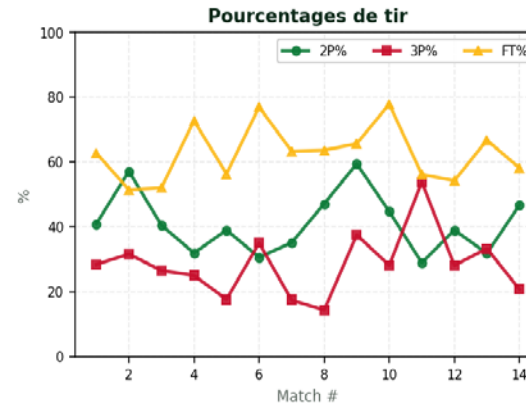
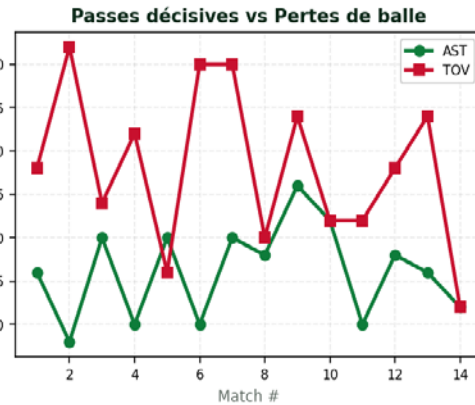
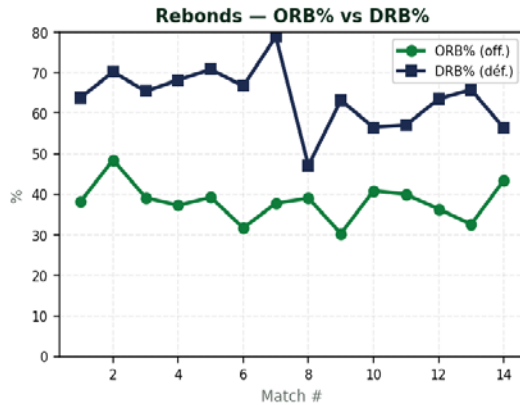
ALP · ÉVOLUTION SAISON 2026

ALPH BBK YDÉ · Vice-champion 2026

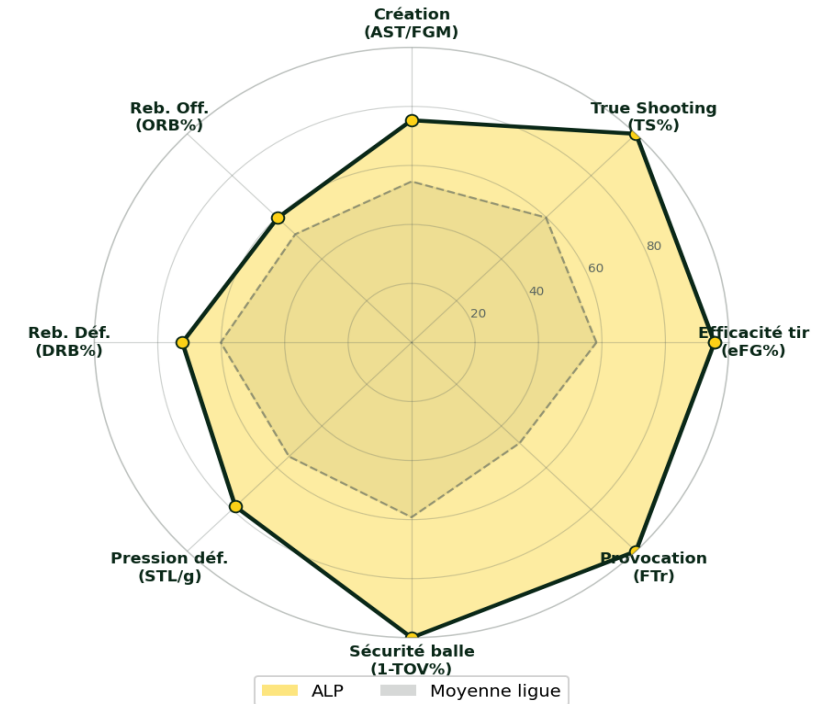


9 indicateurs · 8 axes

ALP – Évolution saison sur 14 journées



ALP – Profil percentiles ligue (0 = pire ligue, 100 = meilleur)



DOMINATION OFFENSIVE

PPP au-dessus de la moyenne ligue toute la saison
 · Création AST/TOV ratio top-2 · L'attaque la plus organisée de l'Elite One.

BANC ÉLITE

Banc qui produit régulièrement 30-45 pts/match · MIENNE EYENE et AYANGMA MOLEMB porte la 2nd unit au niveau d'une 1ère unité.

AVERTISSEMENT BEA

Battu 2-0 par BEA en H2H malgré stats supérieures
 · Manque cruel de réponse contre la défense en zone de l'adversaire direct.



FAP

F.A.P. BASKETBALL · Forces Armées Populaires



9-5

Diff. +102 · Net +10.7

L'équipe du rebond offensif — ORB% 41,3% record ligue, eFG% 40,6% leader

86.8
ORtg

76.1
DRtg

82.6
Pace

11.9
Wins Pythagorean

FORCES

- ORB% 41,3% — record ligue absolu (1 ballon offensif sur 2,4 récupéré)
- eFG% 40,6% leader — sélection de tirs la plus efficace toutes équipes
- MELINGUI ESSA — MVP YOUZOU 2026, 18,1 PIR/g, 8 double-doubles, le pivot le plus complet
- Tempo le plus élevé (Pace 82,6) — exploite l'espace en transition

FAIBLESSES

- Pythagorean projetait 11,9 wins → seulement 9 réelles : -2,9 wins de contre-performance
- Profondeur courte hors MELINGUI ESSA — vulnérable aux blessures clés

TOP 3 SCOREURS

- 1 MELINGUI ESSA** 12.6 PPG · 10.5 RPG · 1 APG (13 matchs)
- 2 GASSINA HERMANNBEL** 9.4 PPG · 5.8 RPG · 1.7 APG (10 matchs)
- 3 AMOU'OU AMBASSA** 9.3 PPG · 3 RPG · 0.7 APG (13 matchs)

MEILLEURE VICTOIRE
vs MGZ 81-51 (J13)

PIRE DÉFAITE
vs ALP 47-58 (J8)

VERDICT 2027 · Saison frustrante (Pythagorean disait 12 wins) — avec un Stretch Big à côté de MELINGUI, FAP devient title contender 2027.



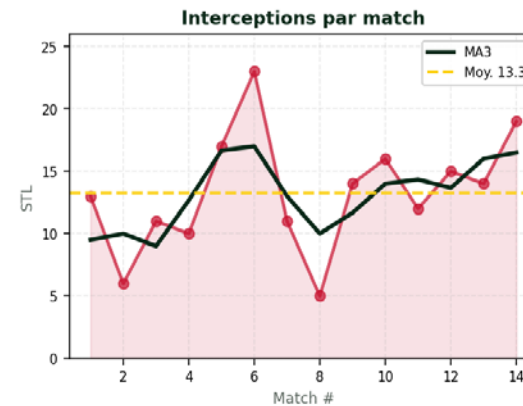
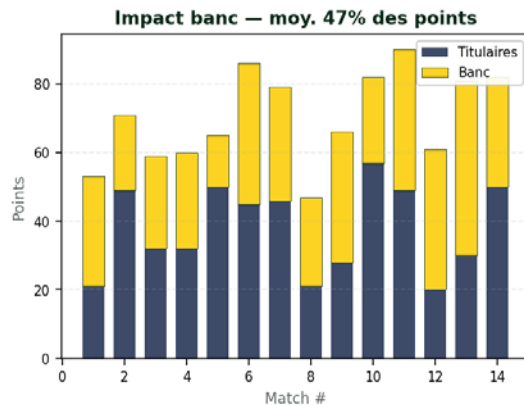
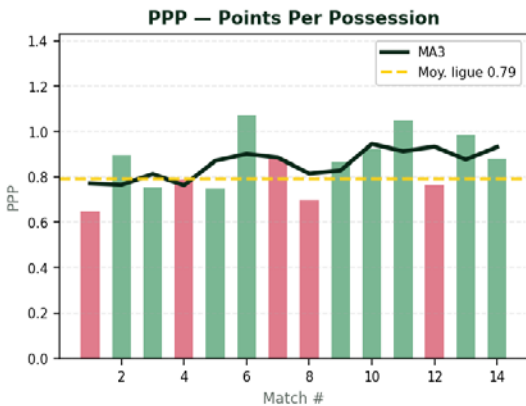
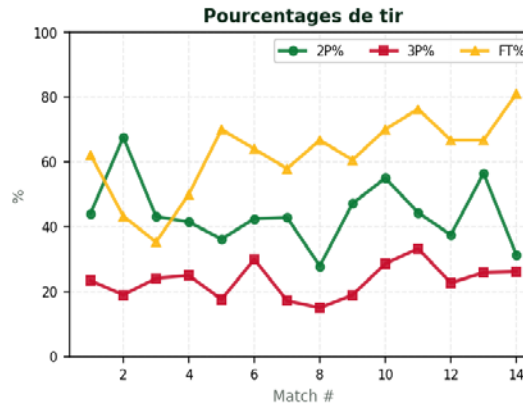
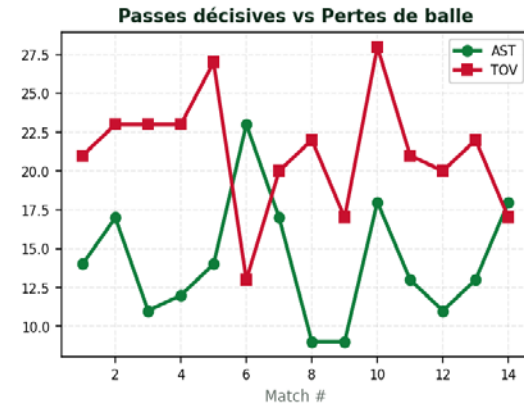
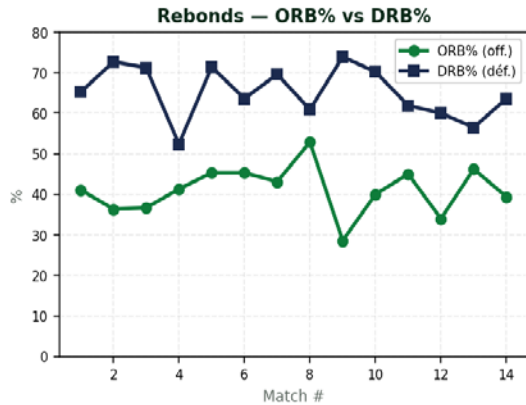
FAP · ÉVOLUTION SAISON 2026

F.A.P. Basketball · Forces Armées Populaires

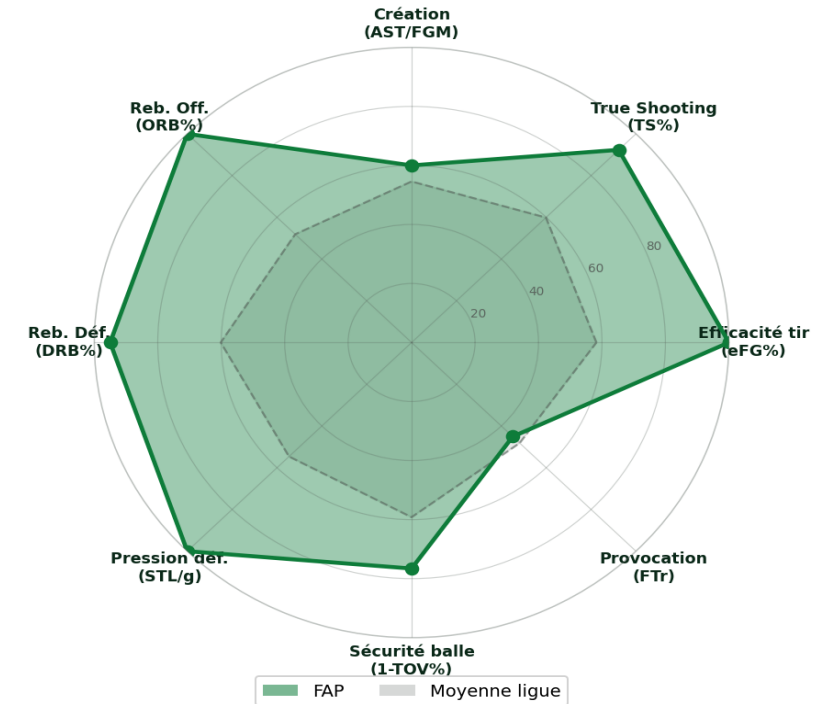


9 indicateurs · 8 axes

FAP — Évolution saison sur 14 journées



FAP — Profil percentiles ligue (0 = pire ligue, 100 = meilleur)



ROI DU REBOND OFF

ORB% au-dessus de 35% sur 11/13 matches · Record ligue 41,3% saison · Une 2nd chance sur 2,4 ballons garantie.

EFFICACITÉ MELINGUI

PPP corrélé directement à la présence MELINGUI · ESSA · 8 double-doubles sur 13 matches · MVP statistique légitime.

BLESSURES CRITIQUES

Défaites concentrées sur les matches où la rotation s'est étirée · Profondeur courte au-delà du quintet de base.

L'équipe most overachiever ligue (+1,5 wins vs Pythagorean) — défense d'élite, attaque limitée

76.8

ORtg

76.2

DRtg

81.6

Pace

7.5

Wins Pythagorean

FORCES

- MPOUDI EYAMBE — DPOY YOUZOU 2026, Stocks 5,02/40 (record ligue absolu)
- AST/FGM 0,60 — meilleure passe collective ligue
- Defense de top-3 (DRtg 76,2) — base solide pour upset playoffs

FAIBLESSES

- TOV% 23,0% — 2e plus mauvais ligue, hémorragie de pertes de balle
- ORtg 76,8 — attaque sous la moyenne ligue, trop dépendant de DONFACK MOMO
- eFG% 38,1% — manque de scoreurs purs hors MPOUDI/DONFACK

TOP 3 SCOREURS

1 DONFACK MOMO 11.2 PPG · 8.5 RPG · 1.8 APG (13 matchs)

2 ANDREW LUCKY SIAKONANA 8.7 PPG · 3.6 RPG · 2.3 APG (13 matchs)

3 MPOUDI EYAMBE 6.2 PPG · 7.2 RPG · 0.5 APG (13 matchs)

MEILLEURE VICTOIRE

vs MGZ 67-46 (J7)

PIRE DÉFAITE

vs BEA 46-76 (J10)

VERDICT 2027 · Si MCN ajoute un scoreur arrière à MPOUDI/DONFACK, l'équipe peut rejoindre BEA/ALP au sommet. Profondeur à investir.



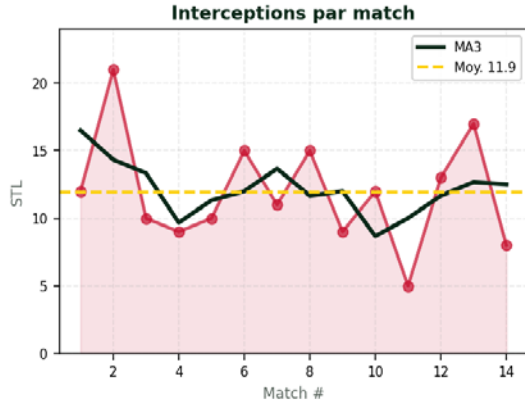
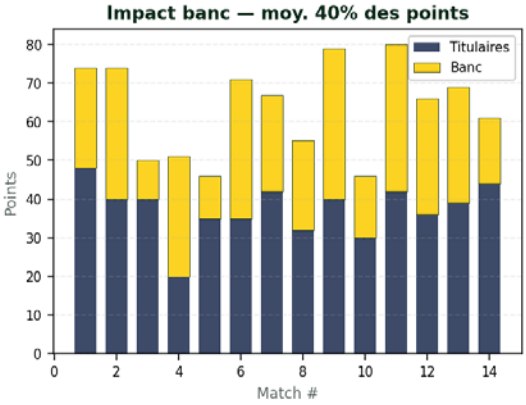
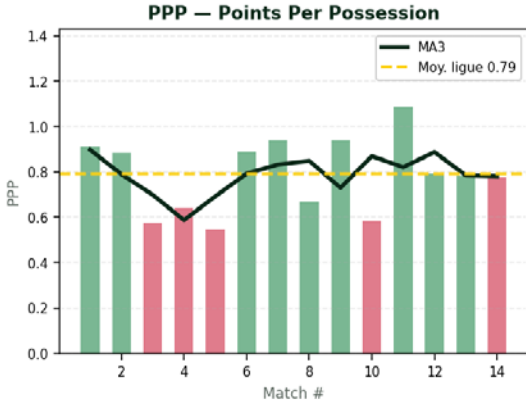
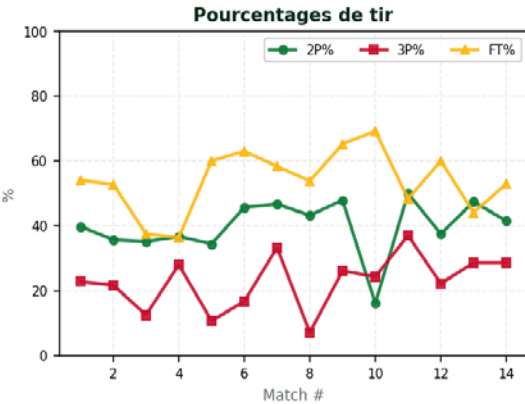
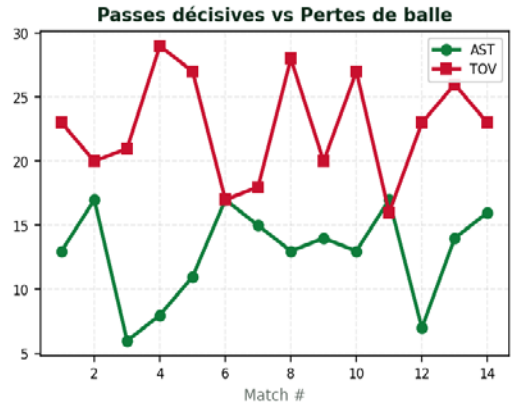
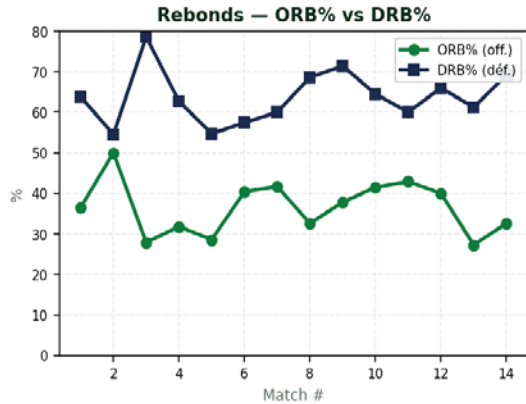
MCN · ÉVOLUTION SAISON 2026

MC NOAH · Most overachiever ligue

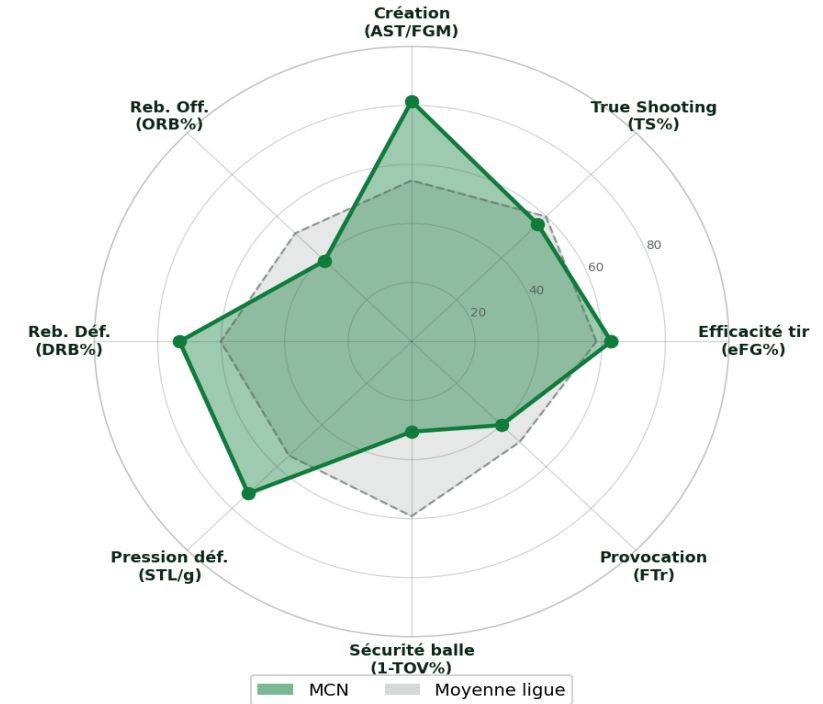


9 indicateurs · 8 axes

MCN — Évolution saison sur 14 journées



MCN — Profil percentiles ligue (0 = pire ligue, 100 = meilleur)



DÉFENSE DPOY

STL régulièrement au-dessus de la moyenne · MPOUDI EYAMBE Stocks 5,02/40 record absolu · Défense top-3 ligue.

JEU D'ÉQUIPE

AST/FGM 0,60 — meilleur partage ligue · Création collective qui maximise les efforts limités de scoring individuel.

HÉMORRAGIE TOV

TOV% 23% grands creux dans les défaites · Pertes de balle catastrophiques sur les matchs cruciaux contre top-3.

Le luck factor le plus négatif ligue — Pythagorean projetait 9 wins, n'en a réussi que 6

79.9

ORtg

76.8

DRtg

81.1

Pace

9.1

Wins Pythagorean

FORCES

- Net Rating +3,1 — performance d'équipe d'au-dessus de .500
- ORB% 39,3% — top-3 ligue au rebond offensif
- EKOUMEDIMITHE II : 11,2 PIR/g — All-League 2nd Team légitime

FAIBLESSES

- TOV% 24,4% — pire ligue en absolue, l'identité même de la malchance
- Différentiel +40 mais 6-8 — score serré perdus, finitions clutch ratées
- Pas de cheville défensive — DRtg 76,8 dans la moyenne, sans plus

TOP 3 SCOREURS

1 EKOUME DIMITHE II 13.9 PPG · 7.1 RPG · 1.4 APG (11 matches)

2 NOULLA NGUITDAM 10.4 PPG · 6.1 RPG · 0.3 APG (14 matches)

3 ONGAGNE EBELL 9.4 PPG · 4.1 RPG · 1.6 APG (13 matches)

MEILLEURE VICTOIRE

vs ACP 66-36 (J3)

PIRE DÉFAITE

vs MCN 57-71 (J6)

VERDICT 2027 · DFB est LE candidat #1 positive 2027 (+3 wins projetés). Avec une réduction TOV%, retour direct au top-4.



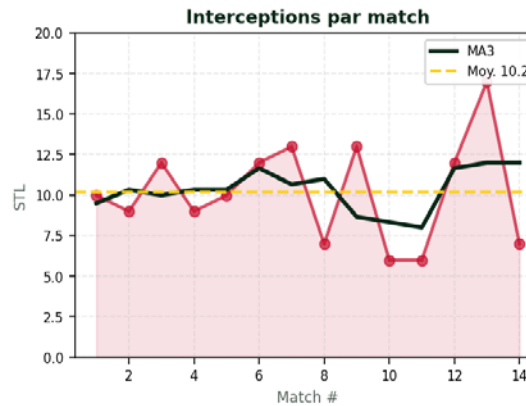
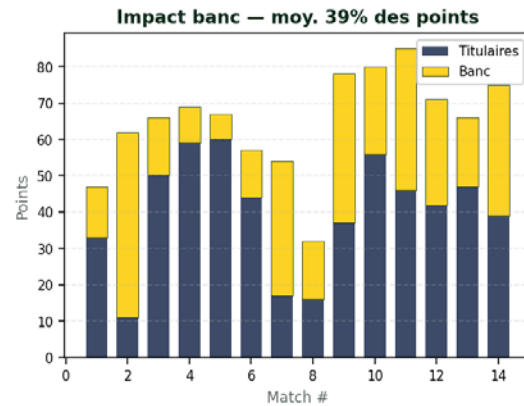
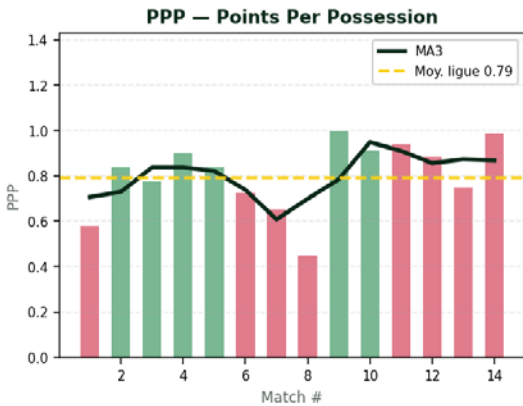
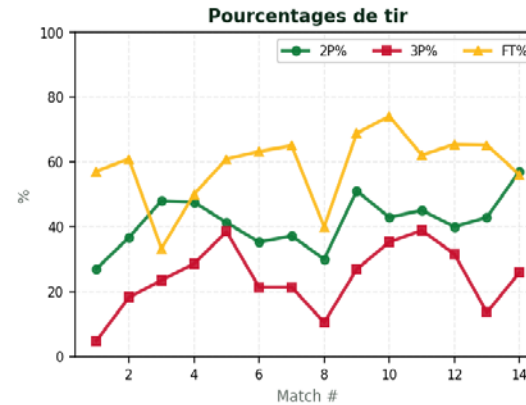
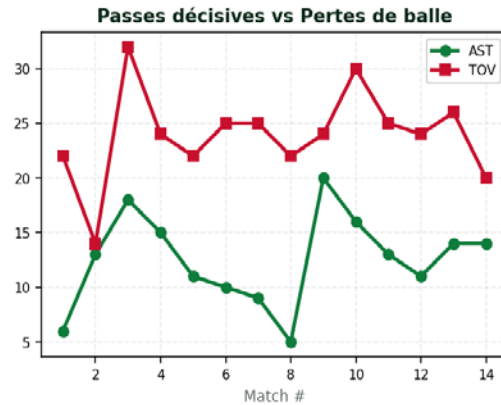
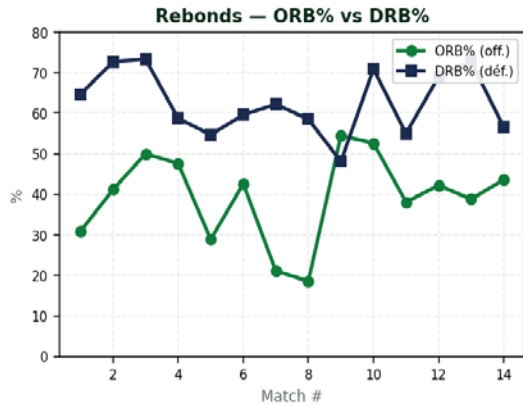
DFB · ÉVOLUTION SAISON 2026

Doula Fire Birds · Le luck factor

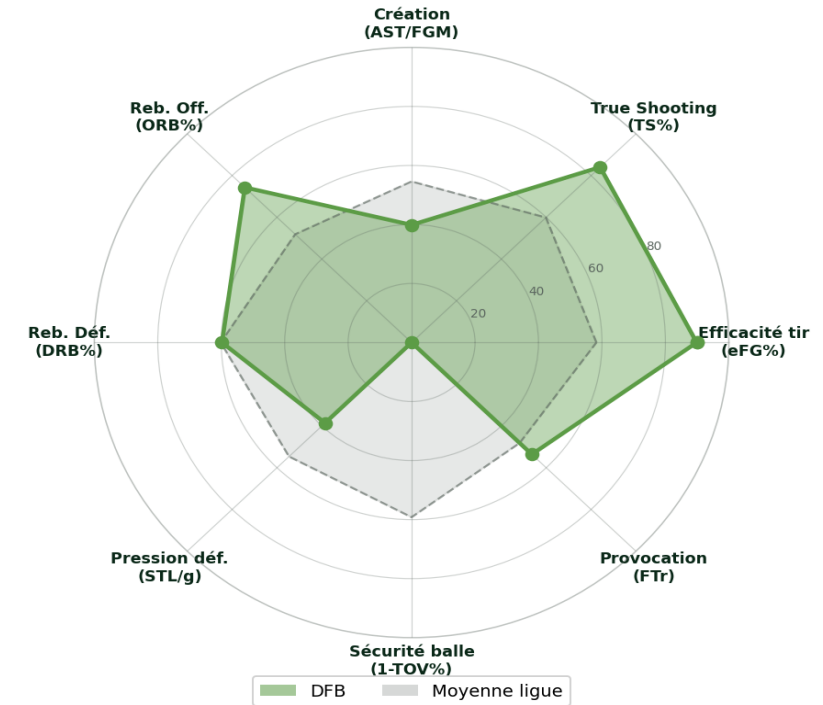


9 indicateurs · 8 axes

DFB – Évolution saison sur 14 journées



DFB – Profil percentiles ligue (0 = pire ligue, 100 = meilleur)



CRÉATION ÉLITE

EKOUMEDI MITHE II 13,9 PPG sur 11 matchs · 11,2 PIR/g · Le moteur offensif tient la baraque sur tout le tempo, mais baisse de regime en fin de match.

ATTAQUE DE PLUS + 5

Différentiel +40 sur 14 matchs · Net Rating +3,1 · Joue à un niveau d'équipe d'au-dessus de .500 sur le papier.

TOV CATASTROPHIQUE

TOV% 24,4% pire ligue · Pertes de balle ont coûté 3+ matchs serrés · Le seul vrai handicap mesurable.

Le talent brut sans la cohésion — DJIPBOUONG le plus haut plafond individuel ligue (25,8 PIR/g sur 5 matchs)

78.8

ORtg

84.2

DRtg

78.5

Pace

4

Wins Pythagorean

FORCES

- DJIPBOUONG : 25,8 PIR/g sur 5 matchs — plafond MVP-quality avant blessure
- MOUATCHO TCHIENCHEU : 13,3 PPG sur 11 matchs — All-League 2nd Team légitime
- Le dernier eFG% le plus bas (35,9) malgré du talent — problème de système

FAIBLESSES

- DRtg 84,2 — pire défense des équipes non-tankantes
- eFG% 35,9% — sélection de tirs la plus mauvaise top-7
- Blessures structurantes : sans DJIPBOUONG, rotation insuffisante

TOP 3 SCOREURS

1

DJIPBOUONG 15.8 PPG · 15.4 RPG · 1.6 APG (5 matchs)

2

MOUATCHO TCHIENCHEU 13.3 PPG · 2.3 RPG · 1.9 APG (11 matchs)

3

NDJEPENDA PAMGA 8.3 PPG · 4.9 RPG · 1.3 APG (7 matchs)

MEILLEURE VICTOIRE

vs MGZ 61-52 (J11)

PIRE DÉFAITE

vs ALP 57-77 (J2)

VERDICT 2027 · *Le talent existe, le système manque. Si EBB conserve DJIPBOUONG en bonne santé + recrute un défenseur de post up, retour playoffs assuré.*



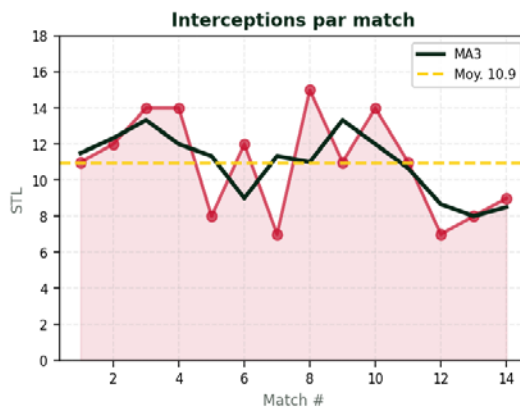
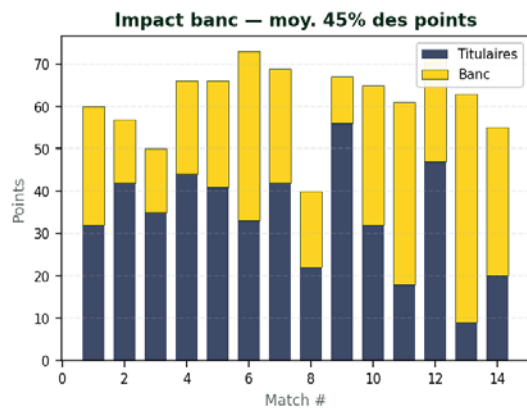
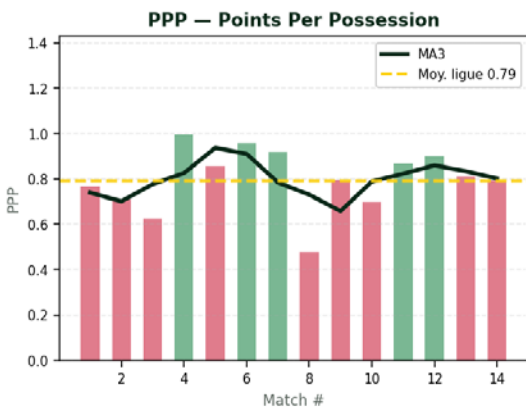
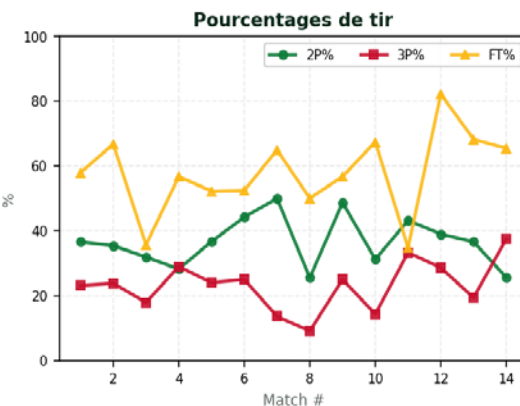
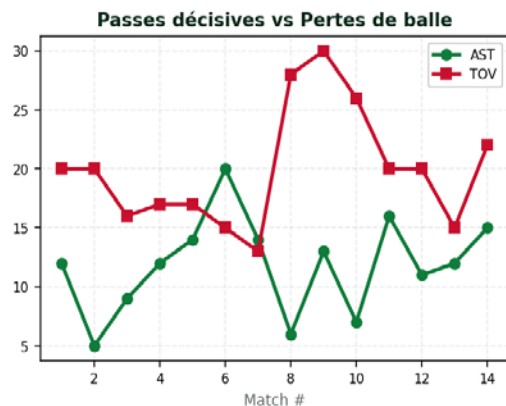
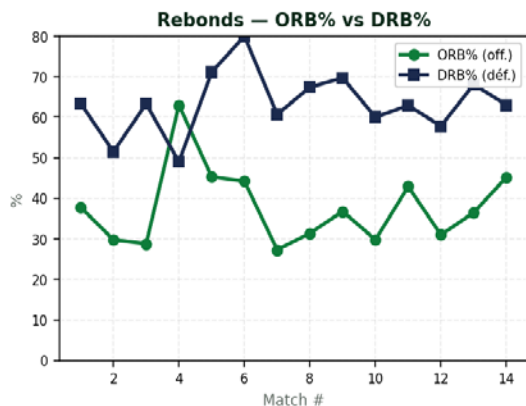
EBB · ÉVOLUTION SAISON 2026

École de Basketball · Le talent brut

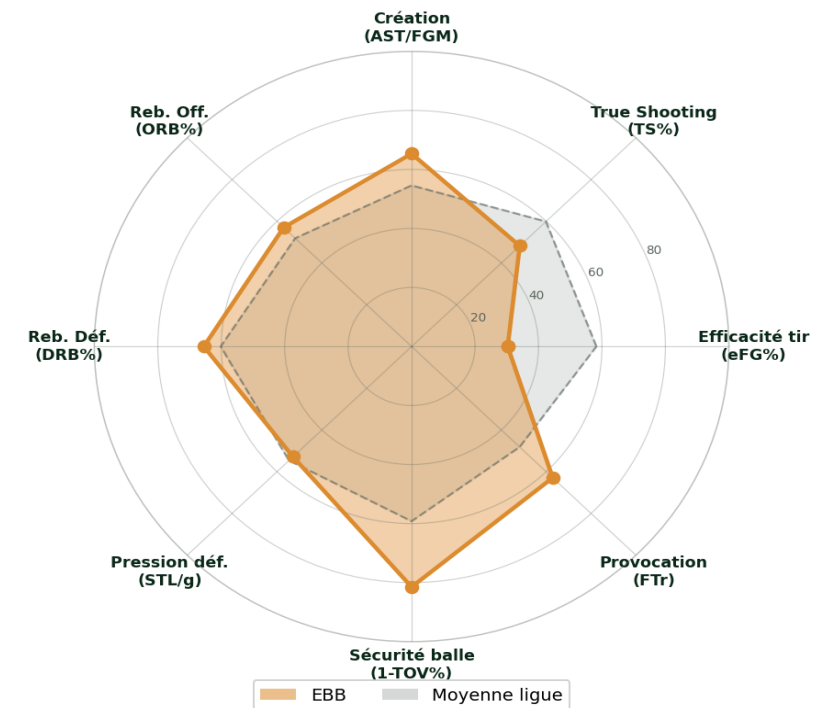


9 indicateurs · 8 axes

EBB — Évolution saison sur 14 journées



EBB — Profil percentiles ligue (0 = pire ligue, 100 = meilleur)



PLAFOND ÉLEVÉ

DJIPBOUONG 25,8 PIR/g sur 5 matches avant blessure · Le plus haut plafond individuel ligue 2026 absolu.

EFFORT 3PTS

3P% 23,3% au-dessus moyenne ligue · Volume de tentatives qui force les défenses adverses à étirer.

DÉFENSE EN CRISE

DRtg 84,2 — pire défense des équipes non-tankantes · Effondrements à 30+ pts encaissés en transition récurrents.



ACP

BASKETBALL · ACP



4-10

Diff. -104 · Net -8.8

Pace 84,0 le plus haut ligue — vise la course mais précision insuffisante

75.4

ORtg

84.2

DRtg

84

Pace

2.4

Wins Pythagorean

FORCES

- MINLEND BASSOUGUE : 11,4 PPG iron man, le seul à briller dans la pire moitié
- Pace 84,0 — la philosophie offensive existe (haut tempo)
- +1.6 wins de chance Pythagorean — l'équipe surperforme légèrement ses stats

FAIBLESSES

- DRB% 58,7 — pire ligue absolue, abandonne les 2nd shots adverses
- DRtg 84,2 — pire défense ligue à égalité avec EBB
- 3P% 21,0% — incapable de punir les défenses qui se replient

TOP 3 SCOREURS

1 MINLEND BASSOUGUE 11.4 PPG · 4.2 RPG · 2.1 APG (14 matchs)

2 KOULARABAI 10 PPG · 6.9 RPG · 0.7 APG (14 matchs)

3 ADONIS ABEP **ANDREW SIEUDJOU** 7.9 PPG · 4.4 RPG · 2.2 APG (14 matchs)

MEILLEURE VICTOIRE

vs MGZ 60-44 (J8)

PIRE DÉFAITE

vs DFB 36-66 (J3)

VERDICT 2027 · Equipe jeune a fort potentiel; en progression. Drafter un protecteur de cercle (DRB%) + un shooter 3pts = +5 wins immédiatement.



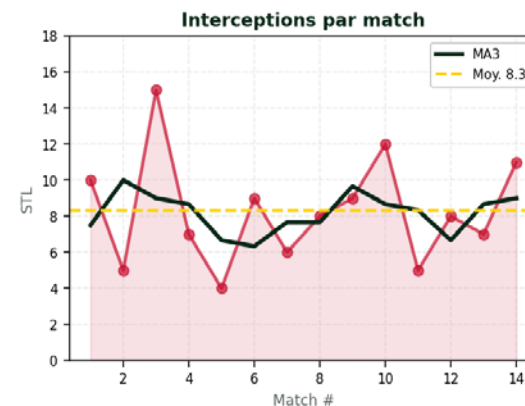
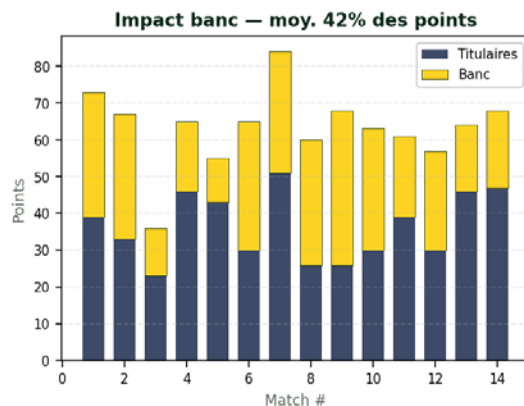
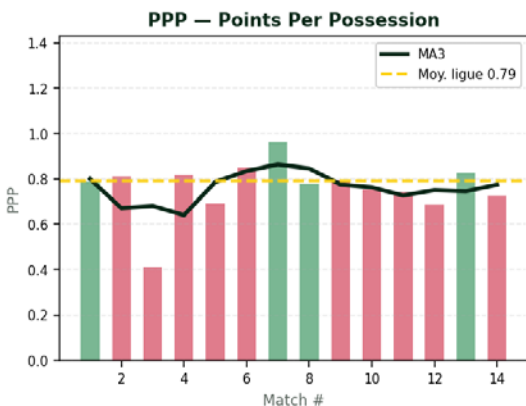
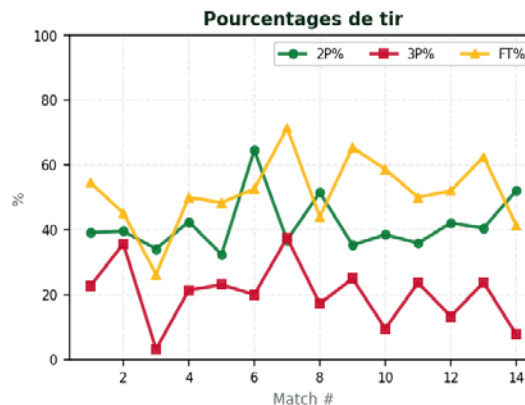
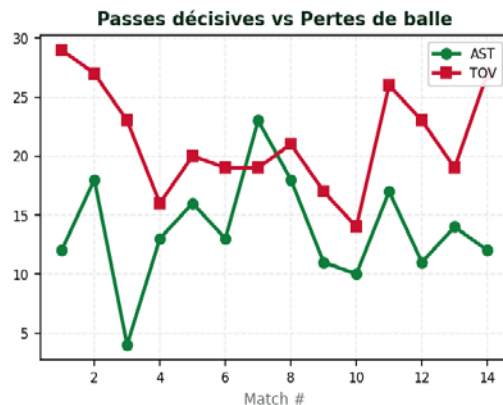
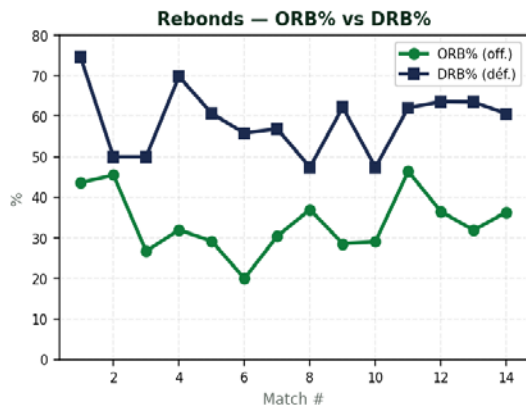
ACP · ÉVOLUTION SAISON 2026

ACPBA · Le tempo le plus haut

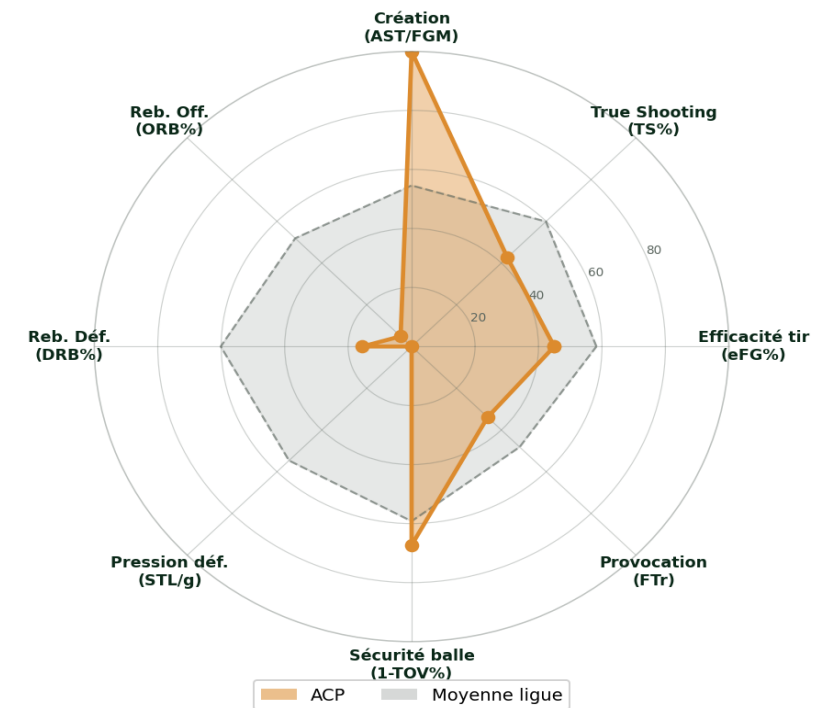


9 indicateurs · 8 axes

ACP – Évolution saison sur 14 journées



ACP – Profil percentiles ligue (0 = pire ligue, 100 = meilleur)



PACE LEADER

Pace 84,0 le plus haut ligue · Volonté de courir constante · Quand l'attaque trouve son rythme, scores explosifs.

MINLEND IRON MAN

MINLEND BASSOUGUE 11,4 PPG sur 13 matchs · Seul joueur fiable dans la pire moitié · Pilier à conserver.

DRB% CATASTROPHIQUE

DRB% 58,7% pire ligue · 4 ballons défensifs sur 10 abandonnés · Adversaires offrent constamment des 2nd shots.



MGZ

MAGZI BASKETBALL · Lanterne 2026

1-13

Diff. -211 · Net -18.6

La saison de la résilience — 0 victoires sur les 13 premiers matchs, délivrance J14 vs MCN

69.8

ORtg

88.4

DRtg

77.5

Pace

0.4

Wins Pythagorean

FORCES

- MOUSSA ABDELSALAM : Iron Man YOUZOU 2026 — 360 min sur 14/14 matchs
- ORB% 39,8% — l'effort au rebond offensif n'a jamais fait défaut
- Délivrance J14 vs MCN 62-61 — 1ère et seule victoire de la saison

FAIBLESSES

- Net Rating -18,6 — le pire écart de la ligue, et de loin
- eFG% 33,8% — pire ligue absolue, sélection de tirs catastrophique
- FTr 15,3% (pire ligue) + Pythagorean 0,4 win projeté

TOP 3 SCOREURS

1

ERIC SIEGFRIED DEFFO 9.5 PPG · 9.4 RPG · 1 APG (13 matchs)

2

MOUSSA ABDELSALAM 8.1 PPG · 5.9 RPG · 1.7 APG (14 matchs)

3

DELPHIN JOAN DIM 8 PPG · 5.4 RPG · 1.2 APG (13 matchs)

MEILLEURE VICTOIRE

vs MCN 62-61 (J14)

PIRE DÉFAITE

vs FAP 51-81 (J13)

VERDICT 2027 · Confirmation progression nécessaire. Recrutement prioritaire : un meneur créateur + un scoreur fiable. 2027 sera une saison de transition.

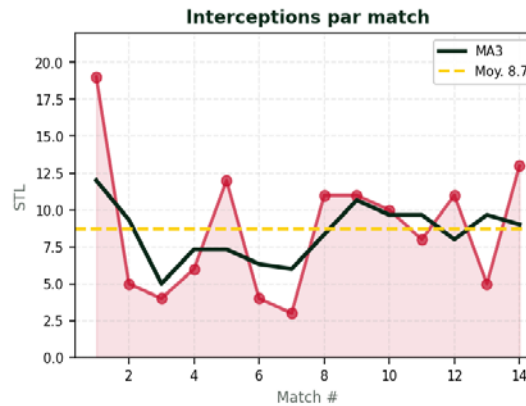
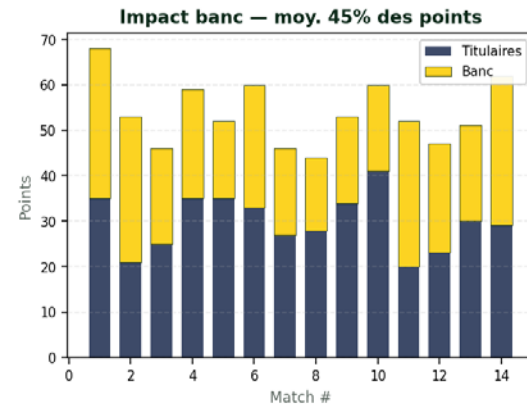
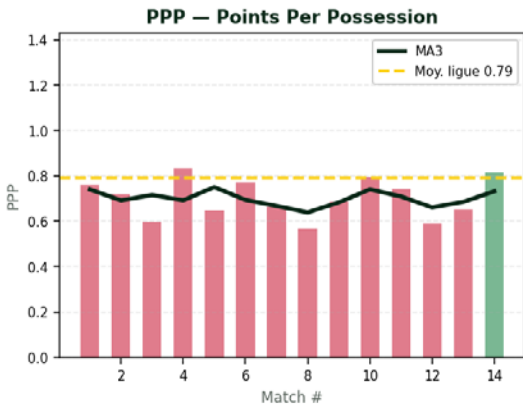
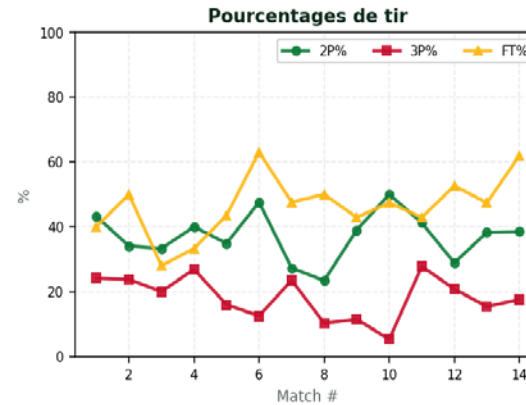
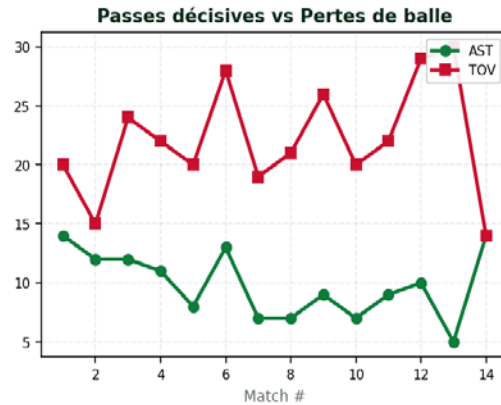
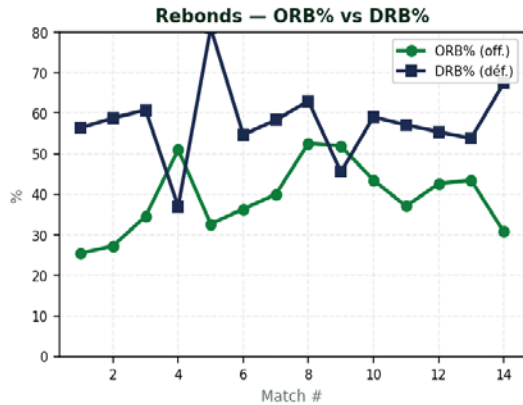


MGZ · ÉVOLUTION SAISON 2026

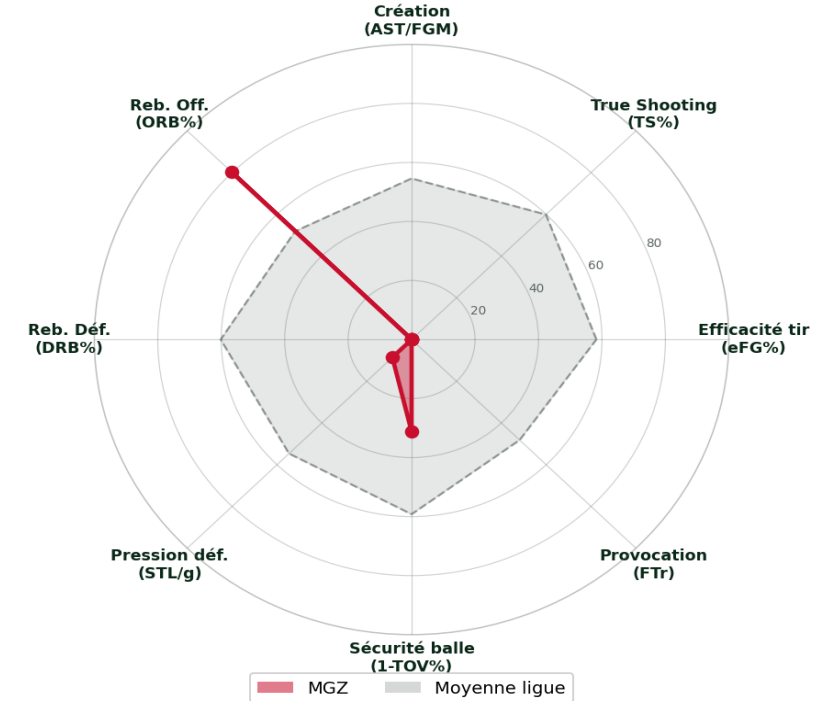
Moungo Zone · Lanterne 2026

9 indicateurs · 8 axes

MGZ — Évolution saison sur 14 journées



MGZ — Profil percentiles ligue (0 = pire ligue, 100 = meilleur)



EFFORT REBOND OFF

ORB% 39,8% top-3 ligue · Le seul indicateur où MGZ rivalise · L'agressivité au rebond a été constante.

DÉLIVRANCE J14

1ère victoire saison vs MCN 62-61 · Score final clutch, défense étanche · Une lueur pour 2027.

TOUT LE RESTE

Ortg 69,8 · DRtg 88,4 · eFG 33,8% · 3 indicateurs majeurs en pire ligue absolue · Refonte structurelle indispensable.



PARTIE 03 · PLAN D'ACTION

INTERSAISON

2026

Recommandations précises, équipe par équipe

Drills quantifiés · Cibles mercato · Objectifs chiffrés saison 2027

"Le talent gagne des matchs. Le travail entre les saisons gagne des titres."

DIAGNOSTIC PRIORITAIRE

Champion mais ORtg 78,4 (sous moyenne top-3) · 3P% 22,7% faible · TS% 41,2% — gagne par la défense, doit progresser au scoring

DRILLS QUOTIDIENS

Travail technique & physique

■ TIR EXTÉRIEUR

500 shoots 3pts/jour · 5 séances spécifiques/semaine · objectif game-speed catch-and-shoot

■ PICK-AND-ROLL + POP

1h/jour avec lecture forte · décisions lecture défense · 50 reps droite/gauche

■ DÉFENSE (maintien)

Préserver alternance · 2/3 séances tactiques/semaine · ne rien lâcher

■ CONDITIONNEL CARDIO

Maintenir l'intensité 4 quart-temps · circuit 45min x 3/semaine

MERCATO & TACTIQUE

Recrutement et schémas

■ RECRUTER

1 ailier shooter type 3-and-D (38%+ 3pts) · profil FONDONG confirmé en titulaire

■ ÉTOFFER ROTATION

Banc déjà fort, ajouter 1 meneur back-up créatif (8-10 min/match) et discipline

■ PRÉPARATION BAL

2 préparation FIBA Africa · stages tactiques contre styles maghrébins/centrafricains

■ STAFF

Ajouter analyste vidéo dédié · scout des adversaires BAL Conference 2027

OBJECTIFS 2027

KPIs chiffrés mesurables

■ DÉFENDRE LE TITRE

Bilan \geq 11-3 · finir top-2 saison régulière · gagner H2H vs ALP

■ ORtg 78,4 → 85

+6 points d'ORtg · progression scoring sans sacrifier la défense

■ 3P% 22,7 → 30%

Gain +7 points de % à 3pts en équipe · volume \geq 22 tentatives/match

■ BAL 2027

Représenter dignement le Cameroun en BAL Conference · viser quart de finale



B.E.A.C. → BAL 2027

Plan de qualification & préparation Basketball Africa League



PRÉPARATION SPORTIVE

- ▶ Pace BAL ~85 vs YOUZOU 80 — conditionnement spécifique cardio
- ▶ 3P% 22,7 → 32% (BAL moy. 33%) — séances tir 600 shoots/jour
- ▶ Physicalité BAL >> Elite One — programme musculation 4x/sem
- ▶ Lecture défense BAL : 4 styles (zone EG, switch tunisien, PnR angolais, athlétique sud-africain)

STAFF & ENCADREMENT

- ▶ Préparateur physique certifié FIBA-level
- ▶ Analyste vidéo dédié + scout 8 équipes BAL principales
- ▶ Préparateur mental — gestion pression internationale
- ▶ Médecin sportif + kiné 2 — éviter blessures saison longue

EFFECTIF & MERCATO

- ▶ 2 joueurs BAL-experienced
- ▶ 1 joueur diaspora cm (NCAA D1/Euro 2nd division)
- ▶ 1 closeur scoreur 18+ PPG
- ▶ Profondeur 10 joueurs high level minimum (BAL = format tournoi serré)

OBJECTIFS BAL 2027

- ▶ Étape 1 : Qualification Elite 16 — top 4 conférence Ouest
- ▶ Étape 2 : Phase de groupes BAL — 2 victoires minimum sur 5
- ▶ Étape 3 (ambition) : Quart de finale BAL (top 8 africain)
- ▶ Symbole : 1ère qualif camerounaise depuis FAP 2017

DIAGNOSTIC PRIORITAIRE

Net +11,9 · perd le H2H 0-2 vs BEA · aucun joueur ≥ 18 PPG — manque un closeur clutch dans une équipe-ligue par ailleurs parfaite

DRILLS QUOTIDIENS

Travail technique & physique

■ ATTAQUE vs ZONE 2-3

1h/jour : skip pass, high-post entry, short corner · 30 reps × 4 schémas anti-zone · Perfectionnement transition off

■ CLUTCH SCORING

MIENNE EYENE en isolation : 50 fins de poss./jour · objectif lecture défensive

■ FIN DE QUART-TEMPS

Drills last possession 5v5 · 20 reps/semaine · scénarios tied/+3/-3

■ PICK-AND-ROLL ELITE

MOLEMB porteur + AYEUNG ZOCK roll man · 100 reps/jour · lecture switch/drop/blitz

MERCATO & TACTIQUE

Recrutement et schémas

■ RECRUTER

1 closeur 18+ PPG · scoreur capable de créer son tir en clutch (style Damian Lillard)

■ GARDER LE BANC

Re-signer MIENNE EYENE et MOLEMB · l'avantage profondeur n'a pas de prix

■ STRETCH BIG

Cible #1 : pivot 3pts (35%+ sur volume) · libère espace driving lanes pour MOLEMB

■ STAFF DÉFENSIF

Coach assistant spécialisé défense individuelle · DRtg 76,3 → 72

OBJECTIFS 2027

KPIs chiffrés mesurables

■ GAGNER LE TITRE

11-3 minimum · gagner H2H vs BEA (au moins 1 sur 2)

■ 1 SCOREUR ≥ 16 PPG

Émergence d'un go-to scorer · profil All-League 1st Team légitime

■ DRtg 76,3 → 72

Progresser de 4 points défensifs · top-1 ligue défense visée

■ PRÉ-QUALIF BAL

Si BEA out, prendre le relai en BAL Conference comme remplaçant

DIAGNOSTIC PRIORITAIRE

Pythagorean projetait 12 wins → 9 réelles : Profondeur courte hors MELINGUI · Stretch Big absent = plafond limité

DRILLS QUOTIDIENS

Travail technique & physique

MELINGUI POST-UP

100 reps/jour fadeaway et drop step · diversifier l'arsenal scoring vs double-team

TIR EXTÉRIEUR ÉQUIPE

500 shoots 3pts/jour pour les ailiers · objectif spacing autour de MELINGUI

TRANSITION OFFENSIVE

Pace 82,6 leader ligue : maintenir · drills early offense 30 reps/jour

PROTECTION CLUTCH

Drill closing minutes · simulation 5v5 dernières 4 min · 3x/semaine

MERCATO & TACTIQUE

Recrutement et schémas

PRIORITÉ #1 : STRETCH BIG

Pivot/AF capable 3pts (32%+) · libère l'intérieur pour MELINGUI · profil Brook Lopez

BACKUP MELINGUI

Pivot solide 15+ min/match · sécurise les minutes hors MVP · profil rim protector

MENEUR CRÉATEUR

True point guard 5+ APG · feed MELINGUI dans le pick-and-roll

STAFF MÉDICAL

Prévention blessures · MELINGUI a joué 13/14 matchs : doit jouer 14/14 en 2027

OBJECTIFS 2027

KPIs chiffrés mesurables

PLAYOFFS TOP-3

11-3 ou 10-4 · convertir le Pythagorean en wins réelles = titre national

MELINGUI MVP back-to-back

Maintenir 18+ PIR/g · viser 10 double-doubles

ORB% 41,3 → 38

Réduire la dépendance au rebond off. via meilleure sélection de tir (eFG 40,6 → 45)

TOV% 20,9 → 18

Discipline balle · coût de la malchance Pythagorean

DIAGNOSTIC PRIORITAIRE

TOV% 23,0% (2e pire ligue) · ORtg 76,8 sous moyenne · trop dépendant DONFACK MOMO en attaque · MPOUDI DPOY; mais besoin d'un scoreur arrière

DRILLS QUOTIDIENS

Travail technique & physique

■ BALL HANDLING

1h/jour drills pression défensive · 2-ball, full-court, double-équipe · TOV% 23 → 19

■ PICK-AND-ROLL DUAL

P1 + DONFACK et/ou MPOUDI roll men · 100 reps/jour · meilleure passe collective à exploiter

■ MID-RANGE

500 shoots/jour 12-16 ft · DONFACK et SIAKONANA · combler eFG% 38,1

■ DÉFENSE EN ROTATION

Maintenir DRtg 76,2 · drills help-and-recover 4x/semaine

MERCATO & TACTIQUE

Recrutement et schémas

■ PRIORITÉ : ARRIÈRE SCOREUR

P3/4 14+ PPG, 35% 3pts · soulage DONFACK · profil Bradley Beal junior

■ AILIER STRETCH

3-and-D ailier · couvre les attaquants top et space le pick-and-roll

■ BACKUP MPOUDI

Pivot mobile · préserve le DPOY (199 min/14 matchs = sous-utilisé !)

■ TACTIQUE ORtg

Coach offensif · mettre en place système motion/FLEX privilégiant ball movement (AST/FGM 0,60 = atout)

OBJECTIFS 2027

KPIs chiffrés mesurables

■ TOP-3 LIGUE

Bilan \geq 10-4 · franchir le palier sérieux · upset top-2 H2H

■ TOV% 23 → 19

-4 points de TOV%, gain ~6 points/match cumulés · KPI #1 saison

■ ORtg 76,8 → 84

+7 points d'attaque · arrivée d'un 2e scoreur (15+ PPG)

■ MPOUDI DPOY back-to-back

Stocks 5,0+/40 maintenu · candidat équipe nationale Lions Indomptables

DIAGNOSTIC PRIORITAIRE

Luck factor le plus négatif ligue (-3,1 wins) · TOV% 24,4% PIRE ligue absolue · Pythagorean disait 9 wins · candidat #1 progression positive 2027

DRILLS QUOTIDIENS

Travail technique & physique

■ DISCIPLINE BALLE — PRIORITÉ #1

1h30/jour : decision-making sous pression, lecture defense, 2-ball drills · TOV% 24,4 → 19

■ FIN DE MATCH (CLUTCH)

Drills 5v5 dernières 5 min · 3x/semaine · scénarios tied/+1/-1 · convertir score serré – Manque de prepa physique pour finir les matchs

■ TIR EFFICIENT

EKOUMEDIMITHE post-game : 500 shoots/jour · NOULLA NGUITDAM mid-range : 600 shoots/jour

■ REBOND OFFENSIF (maintien)

ORB% 39,3 top-3 · drills Tag offensif · maintenir l'effort sur 14 matchs

MERCATO & TACTIQUE

Recrutement et schémas

■ MENEUR FIABLE

True PG 6+ APG, AST/TO 2,5+ · règle le problème TOV à la source

■ AILIER 3-AND-D

Shooter 36%+ 3pts · soulage EKOUMEDIMITHE de la création

■ PRÉSERVER LE NOYAU

Re-signer EKOUMEDI MITHE et NGUITDAM · ils sont sous-évalués

■ COACH MENTAL

Préparateur mental sport · transformer la malchance en confiance

OBJECTIFS 2027

KPIs chiffrés mesurables

■ RETOUR TOP-4

Bilan 9-5 minimum (+3 wins) · convertir Pythagorean en wins réelles

■ TOV% 24,4 → 19

Gain 5 points TOV% = ~7 points/match en plus · KPI absolu

■ EKOUMEDI MITHE All-League

11,2 PIR/g → 13+ PIR/g · 14/14 matchs · 2nd Team légitime

■ DRtg 76,8 → 74

Compléter défense top-3 · profondeur ajoutée

DIAGNOSTIC PRIORITAIRE

DRtg 84,2 (pire défense top-7) · eFG% 35,9% (pire ligue absolue) · Talent brut DJIPBOUONG 5 matchs sur 14 = blessures/absences structurantes

DRILLS QUOTIDIENS

Travail technique & physique

■ PRÉSERVATION DJIPBOUONG

Programme physique adapté · 1 jour off après chaque match · charge plafonnée 28 min/match

■ SÉLECTION DE TIRS

Drills shot-quality · supprimer les long mid-range · 500 shoots ZONE 3pts/jour ligue interne

■ DÉFENSE INDIVIDUELLE

1v1 drills 1h/jour · footwork défensif · MOUATCHO doit défendre les arrières

■ TRANSITION DEFENSE

Get-back drills 30 reps/jour · pas de paniers faciles transition · eFG% adverse à réduire

MERCATO & TACTIQUE

Recrutement et schémas

■ PIVOT RIM PROTECTOR

Big man 1,5+ BLK/g · ancrage défensif · DJIPBOUONG ne défend pas le poste 5 seul

■ DÉFENSEUR ÉLITE

Wing stopper · peut switcher 2 à 4 · transforme la défense en haut de la ligue

■ BACK-UP DJIPBOUONG

Forward 12+ PPG · sécurise les minutes quand le talent est out

■ STAFF MÉDICAL

Kiné dédié + nutritionniste · fini les blessures qui détruisent les saisons

OBJECTIFS 2027

KPIs chiffrés mesurables

■ DJIPBOUONG 14/14 MATCHS

Santé = priorité absolue · maintenir le plafond MVP-quality · 22+ PIR/g sur saison complète

■ DRtg 84,2 → 78

-6 points DRtg · sortie immédiate de la zone rebuild

■ RETOUR PLAYOFFS

Bilan 8-6 ou mieux · viser top-6

■ MOUATCHO 16+ PPG

Confirmer le profil All-League 2nd Team · prendre des shoots de classe

DIAGNOSTIC PRIORITAIRE

DRB% 58,7% PIRE ligue absolue · 3P% 21,0% très faible · FTr 19,6% sous moyenne · Pace 84,0 leader sans efficacité = désorganisation

DRILLS QUOTIDIENS

Travail technique & physique

■ BOX-OUT DÉFENSIF — CRITIQUE

1h/jour drills rebond défensif · 50 reps box-out · DRB% 58,7 → 65 = +5 wins immédiates

■ TIR 3PTS COLLECTIF

500 shoots ligue interne 3pts/jour · MINLEND BASSOUGUE prioritaire · % 21 → 30

■ DRIVES & CONTACT

Drills attaque cercle · subir contact, finir au panier · provoquer fautes · FTr 19,6 → 25

■ TEMPO MAÎTRISÉ

Pace 84 = trop · objectif 80 · drills demi-terrain · qualité > quantité de possessions

MERCATO & TACTIQUE

Recrutement et schémas

■ PIVOT PROTÉGEUR DE CERCLE

Bigman 1,5+ BLK et 8+ DRB/g · règle le problème DRB% en 1 signature

■ SHOOTER ÉLITE

Spécialiste 3pts (40%+) · espace le terrain pour MINLEND BASSOUGUE

■ MENEUR EXPÉRIMENTÉ

Vétéran 6+ APG, 2+ AST/TO · stabilise l'attaque chaotique

■ COACH IDENTITÉ

Choisir : équipe pace-and-space OU half-court grinding · arrêter l'entre-deux

OBJECTIFS 2027

KPIs chiffrés mesurables

■ +5 WINS MINIMUM

4 → 9 wins · sortie de la zone rebuild · cible top-6

■ DRB% 58,7 → 65

+6 points · KPI #1 absolu · gain estimé 4-5 wins juste sur ce levier

■ 3P% 21 → 28

+7 points 3pts · transforme l'attaque · MINLEND deuxième moitié de saison à 35%

■ MINLEND All-League 2nd Team

11,4 → 14 PPG · iron man maintenu 14/14 · leader scoreur

DIAGNOSTIC PRIORITAIRE

Net Rating -18,6 · 3 indicateurs en pire ligue (eFG%, FTr, ORtg) · 1 victoire sur 14 · PROGRESSION FIN DE SAISON A CONFIRMER

DRILLS QUOTIDIENS

Travail technique & physique

FONDAMENTAUX OFFENSIFS

2h/jour : footwork, finishing, mid-range · eFG% 33,8 catastrophique = problème de base
500 SHOTS PAR JOUR EXT ET INT

CRÉATIVITÉ MENEUR

NGUIMKENG sur drills lecture défensive · 100 pick-and-roll/jour · vrai poste 1

DRIVES PROVOCATEURS

Drills contact + finishing · FTr 15,3 PIRE ligue · gagner la ligne de lancer

MENTAL & CULTURE

Préparateur mental · 13 défaites consécutives

MERCATO & TACTIQUE

Recrutement et schémas

REFONTE 50% ROSTER

Conserver MOUSSA ABDELSALAM et ERICSIEGFRIEDDEFFO · FAIRE PROGRESSER 7-8 joueurs

MENEUR CRÉATEUR

PRIORITÉ ABSOLUE : true PG 7+ APG · sans création, pas de basket moderne

2 SCOREURS FIABLES

Combo guards 13-15 PPG, TS% 50%+ · combler le déficit offensif majeur

COACH

Reconstruction culturelle · vision long-terme · accepter une saison de transition

OBJECTIFS 2027

KPIs chiffrés mesurables

DOUBLER LES WINS

1 → 5 victoires · saison de transition assumée · gagner 1 match/mois minimum

Net Rating -18,6 → -10

Réduire l'écart de 8 points · sortir du 'pire écart de la décennie'

MOUSSA ABDELSALAM Iron Man back-to-back

14/14 matches · 360+ minutes · symbole de continuité

ÉTABLIR UNE IDENTITÉ

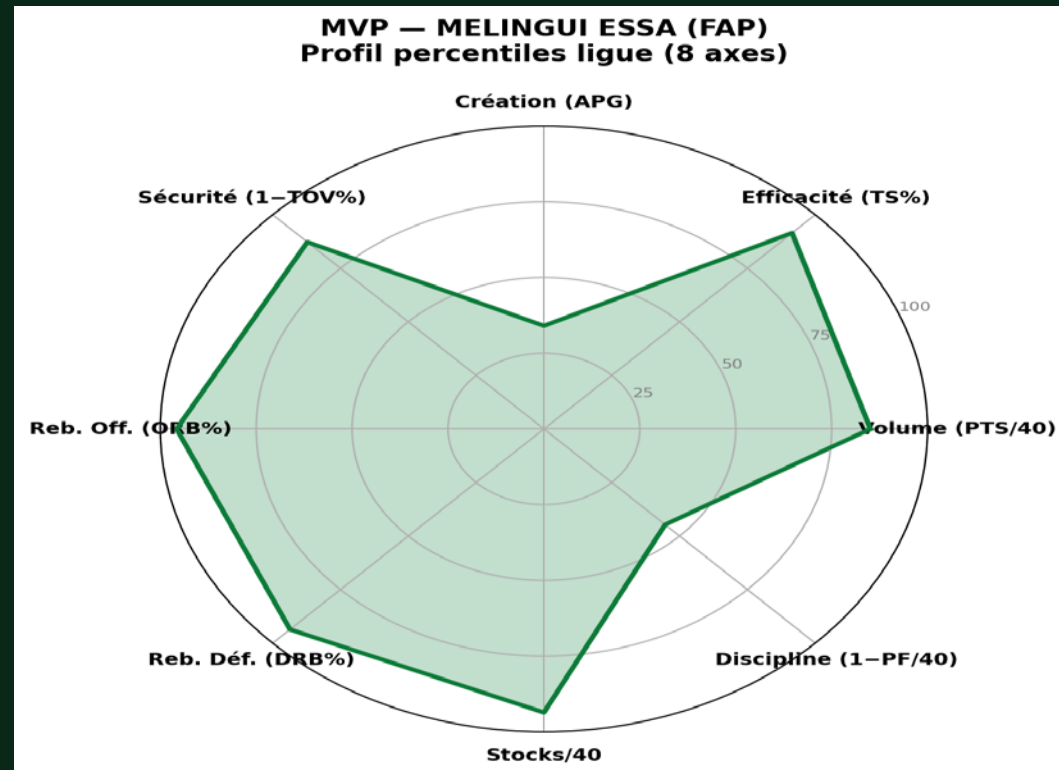
Choisir style (run-and-gun OU défense demi terrain) · cohérence > talent court terme



CEDRIC PARFAIT

MELINGUI ESSA

F.A.P. Basketball · Pivot/Ailier-Fort



12,6

PPG

10,5

RPG

1,0

APG

18,1

PIR/g

51,8%

TS%

13

Matches

8 double-doubles · Consistency #1 ligue (2,12)
Big Game Index +5,3



Mon vote, et pourquoi

MON VOTE

MELINGUI ESSA

Le critère **VOLUME** × **IMPACT** × **DURÉE**.

Il joue plus, fait plus, sur plus de matchs que tout autre joueur qualifiable.

Épine dorsale d'une équipe top-3 (FAP, +102). 18,1 PIR/g — record ligue parmi les ≥10 matchs. Impact défensif réel — DPOY top-3.

ON PEUT DÉFENDRE

MIENNE EYENE (ALP)

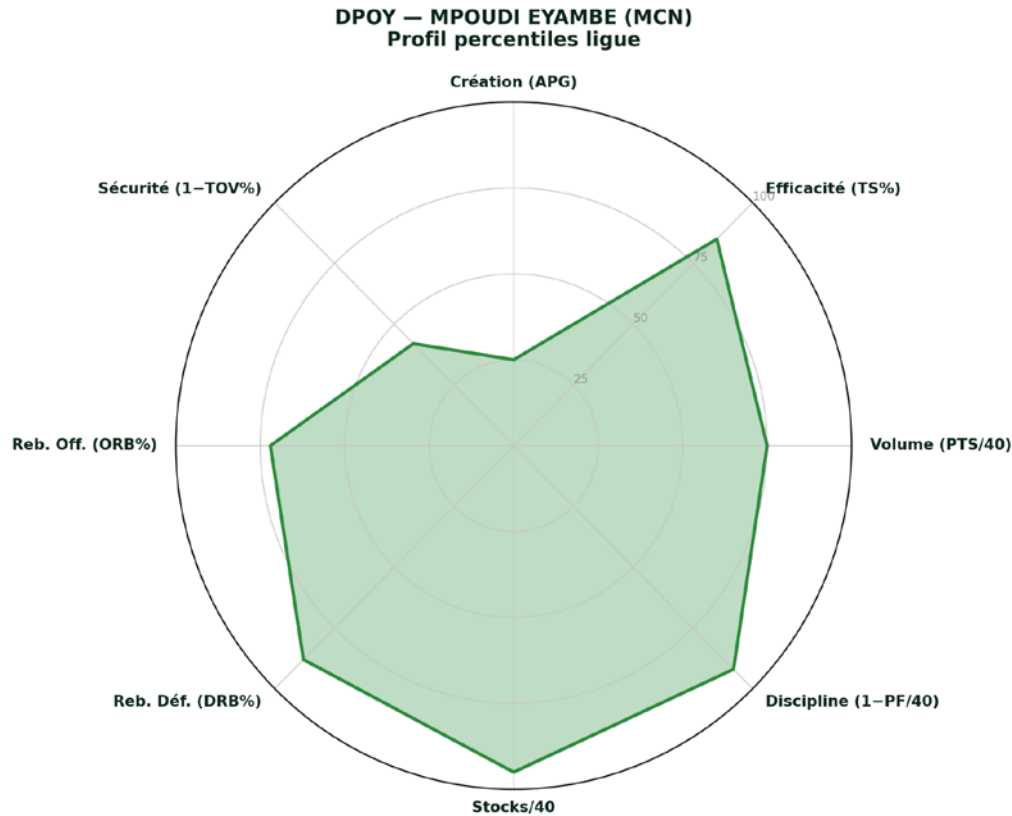
MVP_Score brut #1 (12,80) avec 67,3% TS — efficacité historique. Mais 10 matchs, sortie de banc. 6MOY plutôt que MVP.

AYANGMA MOLEMB (ALP)

8,9/5,0/0,8 sur 9 matchs, 55% TS, l'âme silencieuse du vice-champion. Le radar est plus complet, moins spectaculaire. 9 matchs = sous le seuil.



MPOUDI EYAMBE — La forteresse mobile



ANDRÉ JERÔME MARCEL MPOUDI EYAMBE

MC NOAH · Pivot mobile · 13 matchs



« LE BAM ADEBAYO DÉFENSIF »

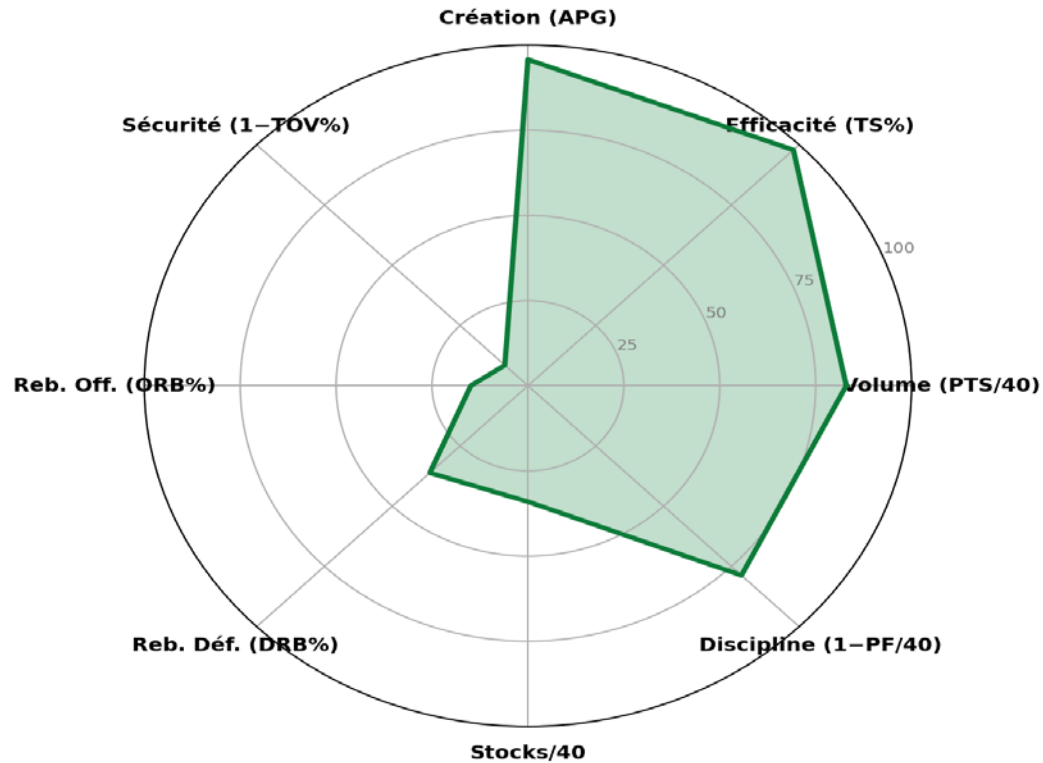
Stocks 5,02/40 — la combinaison STL+BLK la plus rare de la ligue. Pivot capable de défendre 5 postes. Le DPOY incontesté et candidat Lions Indomptables A' 2026.

DPOY_Score : 1,78 — premier à grande distance · BAL-Ready Score top-5



MIENNE EYENE — L'efficacité historique

MVP Runner-up — MIENNE EYENE (ALP)
Profil percentiles ligue



BORIS LUDOVIC MIENNE EYENE

ALPH BBK YDÉ · Arrière scoreur · 10 matchs

67,3%

TRUE SHOOTING — TOP 1 LIGUE ABSOLUE

10,6

PPG

3,0

APG

0/10

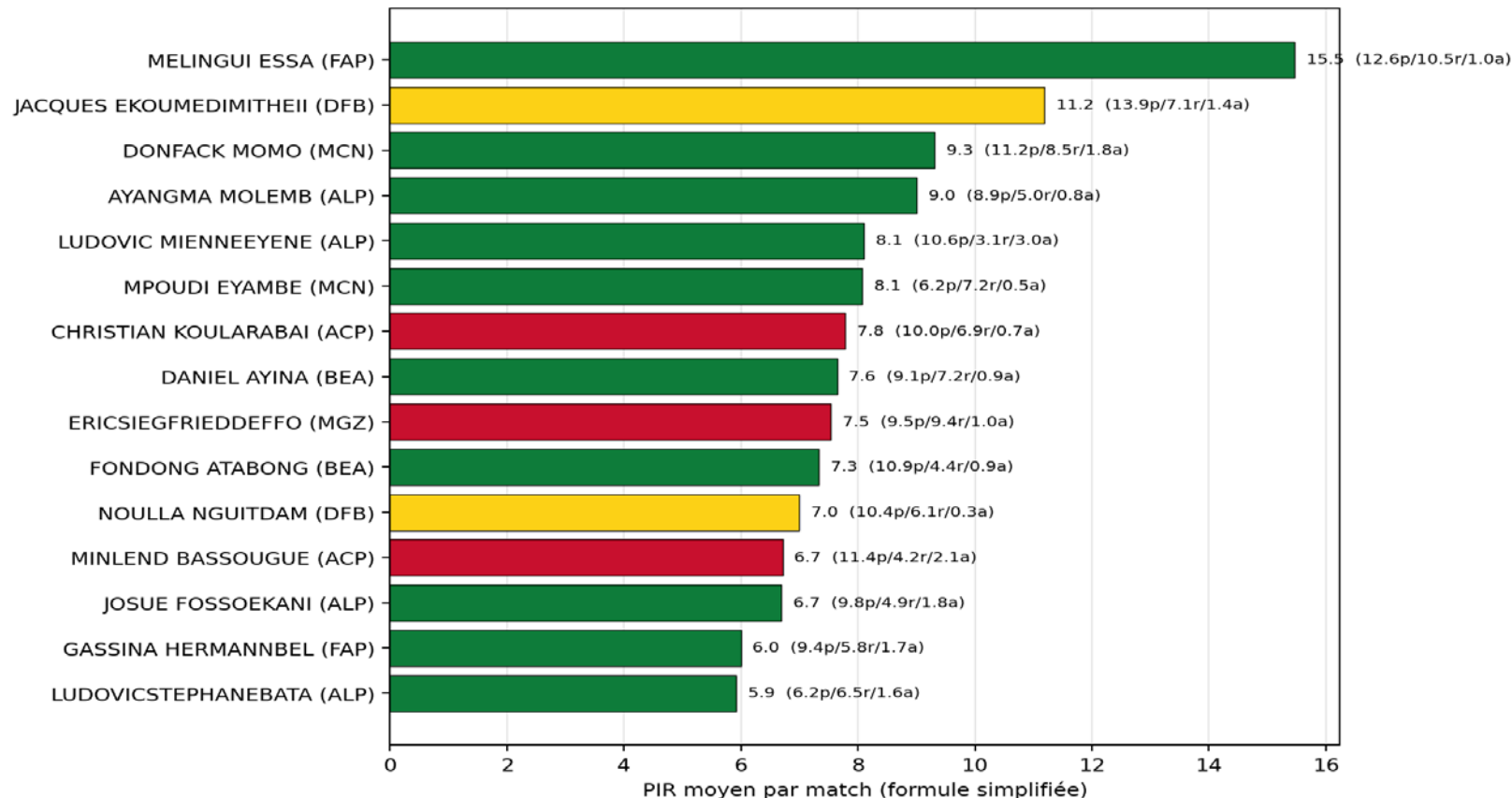
Titularisations

« Le Lou Williams Camerounais — sortie de banc, microwave, efficacité d'élite. Profil 6MOY parfait. »



Top PIR/g — Volume × Impact

LEADERS PIR (Performance Index Rating)
La métrique signature internationale FIBA — moyenne par match



LECTURE

MELINGUI ESSA #1

à 18,1 PIR/g sur 13 matchs — domination quasi-monopolistique du volume.

DJIPBOUONG (EBB)

25,8 PIR/g sur seulement 5 matchs — le plus haut plafond individuel de la ligue, stoppé par les blessures.

Y.L. NGARANSOU (BEA)

Éval 24 record perso J12 (16p/14r) — révélation poste 4 sur 8 matchs, plafond top-10 ligue. À confirmer 2027.



Indices YOUZOU ELITE ONE originaux

CI

CAMEROUNAIS INDEX

Potentiel sélection nationale

FORMULE

$0,30 \times GS + 0,25 \times \text{Two-Way} + 0,20 \times BGI + 0,15 \times \text{jeune} + 0,10 \times \text{Durab}$

TOP 3

- 1** MELINGUI ESSA
- 2** MIENNE EYENE
- 3** MPOUDI EYAMBE

BAL

BAL-READY SCORE

*Performance attendue
Basketball Africa League*

FORMULE

$0,20 \times TS + 0,15 \times \text{BoxCr} + 0,15 \times \text{Stocks} + 0,10 \times \text{AST/TO} + \dots$

TOP 3

- 1** MIENNE EYENE
- 2** MELINGUI ESSA
- 3** AYANGMA MOLEMB

EXP

EXPORT SCORE

*Potentiel ligues étrangères
(Maghreb · Europe-2)*

FORMULE

$0,25 \times GS + 0,20 \times \text{Versat} + 0,20 \times 3P \times \text{vol} + 0,15 \times \text{FT} + \dots$

TOP 3

- 1** MELINGUI ESSA
- 2** EKOUMEDI MITHE II
- 3** DONFACK MOMO



Les Passies camerounais — Awards créatifs

Une touche fun inspirée du modèle The Ringer

★ IRON MAN

MOUSSA ABDELSALAM

MGZ

360 min sur 14/14 matches · Leader sur tous les fronts

★ HEAT CHECK

B.J. NJIMOGNA GBETNKOM

MCN

29 PTS sur 11/19 dont 5/11 3pts vs ACP — explosion saison

★ THE GLUE PLAYER

A.L. SIAKONANA

MCN

16p/8r/4a/2i vs MGZ — 8.7/3.6/2.3 sur 13 matches · le couteau suisse de MCN

★ MR RELIABLE

MELINGUI ESSA

FAP

8 double-doubles sur 13 matches — record ligue 2026

★ THE SPECIALIST

FONDONG ATABONG

BEA

4/5 3PT (80%) vs ALP J6 — le sniper du sacre BEA

★ THE MAESTRO

B.Y. MOKAM

BEA

3,3 APG sur 11 matches — meilleur passeur ligue 2026

★ THE SNIPER

R. AMOU'OU AMBASSA

FAP

25 PTS dont 7×3pts (record volume) vs ACP

★ MR TRIPLE THREAT

C. KOULARABAI

ACP

5 DD sur 14 matches · 24p/14r vs EBB · stat-line balanced

★ HEART ATTACK

Y.D. DJIPBOUONG

EBB

EV 39 record ligue (21p/25r vs MGZ) sur 5 matches · talent volatile



AWARDS SIGNATURE CULTURELS

L'identité du bilan YOUZOU · Tier 3 · Inspirés du Trophée Ubuntu BAL

★ TROPHÉE "OKALA" LEADERSHIP

Impact communautaire et leadership

ERIC SIEGFRIED DEFFO

MGZ — Capitaine

13/14 matchs disputés en pivot principal d'une équipe 1-13. 9,5 PPG/9,4 RPG · Le leadership dans la défaite, l'essence du sportif qui ne lâche jamais. Symbole de combat dans une saison très difficile.

★ TROPHÉE "EDSON" YOUZOU ELITE

Hommage au pilier camerounais — Meilleur produit local

C.P. MELINGUI ESSA

FAP — Pivot/Ailier-Fort

MVP saison, formation 100% camerounaise, EV 35 record personnel, 18,1 PIR/g · L'héritier moderne de la grande tradition des pivots camerounais. 8 double-doubles record ligue, 13/14 matchs.

★ PRIX "JC NTEP" LIONS INDOMPTABLES

Meilleur candidat sélection nationale A' (A' Ready)

B.L. MIENNE EYENE

ALP — Combo guard explosif

Profil sélection idéal : précision (TS% 67,3% record ligue), versatilité offensive (10,6 PPG / 3 APG), explosivité scoring · Projection A' légitime

★ TROPHÉE "MBAH A MOUTHE" PROSPECT YOUZOU

Meilleur jeune joueur (potentiel <22 ans)

B.J. NJIMOGNA GBETNKOM

MCN — Combo guard rookie

MVP du match J? avec 29 PTS dont 5x3pts vs ACP · 11 PPG sur 7 matchs en première saison · Plafond élevé, capacité à scorer, profil moderne 3-and-D — promesse claire de l'avenir.



Les armes des finalistes — 6MOY & MVP du sacre

B.L. Mienne Eyene (6MOY ALP) & Y.J. Fondong Atabong (MVP du sacre BEA)

ALP · ALPH BBK COMBO GUARD · 6MOY 2026 A

Arme explosive en sortie de banc

MIENNE EYENE

★ **TS% 67,3% RECORD · CLUTCH OFF-BENCH**

| | | |
|---|-----------------------------------|---------------------------------------|
| 67,3% <i>TS% record ligue</i> | 10,6 <i>PPG · 3 APG</i> | 0/10 <i>Titularisations</i> |
|---|-----------------------------------|---------------------------------------|

L'HISTOIRE :
Boris Ludovic Mienne Eyene est l'arme secrète d'ALP. 67,3% True Shooting historique sur 10 matchs joués, 0 titularisation mais l'impact d'un titulaire élite. Profil parfait pour les Lions Indomptables : précision + versatilité (10,6/3,1/3,0) + capacité scoring clutch. PIR/g 13,7. La meilleure efficacité offensive de la ligue, peu importe le poste — et il sort du banc, lauréat 6MOY YOUZOU 2026.

COMP : *Notre Manu Ginobili local — l'arme fatale qui sort du banc*

BEA · B.E.A.C. AILIER · MVP DU SACRE J14 A-

Two-way wing · Clutch shooter

FONDONG ATABONG

★ **MVP DU SACRE J14 · CLUTCH SHOOTER**

| | | |
|---------------------------------------|--------------------------------------|------------------------------------|
| 10,9 <i>PPG · 12 matchs</i> | 21pts <i>/22 EV finale</i> | 12,8 <i>PIR/g saison</i> |
|---------------------------------------|--------------------------------------|------------------------------------|

L'HISTOIRE :
Yann James Fondong Atabong a écrit la page la plus importante de la saison BEA en J14 : 21 PTS / 22 éval / 4 made threes dans la finale étouffante 58-55 contre EBB. Son meilleur match perso (23 PTS / 4×3pts contre ALP) a confirmé son profil two-way wing en construction. Il incarne le profil que BEA doit développer pour la BAL 2027.

COMP : *Le Khris Middleton de B.E.A.C. — clutch et discret*



MVP & 6MOY — les deux architectes du jeu

C.P. Melingui Essa (MVP FAP) & B.L. Mienne Eyene (6MOY ALP)

FAP · F.A.P. PIVOT/AF · MVP YOUZOU 2026
A+

Moteur dominant · Roi du rebond

MELINGUI ESSA

★ MVP STATISTIQUE · DOUBLE-DOUBLE MACHINE

| | | |
|--|--|--|
| <div style="font-size: 2em; font-weight: bold; color: #006633;">12,6</div> <p style="color: #006633; font-size: 0.8em;">PPG · 10,5 RPG</p> | <div style="font-size: 2em; font-weight: bold; color: #006633;">18,1</div> <p style="color: #006633; font-size: 0.8em;">PIR/g record</p> | <div style="font-size: 2em; font-weight: bold; color: #006633;">8 DD</div> <p style="color: #006633; font-size: 0.8em;">record ligue</p> |
|--|--|--|

L'HISTOIRE :

Cedric Parfait Melingui Essa a redéfini le standard du pivot YOUZOU 2026. Roi du rebond offensif (FAP ORB% 41,3% record ligue), 8 double-doubles sur 13 matchs (record ligue), 18,1 PIR/g — MVP statistique incontesté. EV 35 contre BEA (24p/14r), pivot complet capable de scorer dos au panier comme face. Sans Stretch Big à ses côtés, FAP n'a pas converti son talent en titre — c'est dire son individualité.

COMP : Moteur infatigable du jeu intérieur

ALP · ALPH BBK COMBO GUARD · 6MOY 2026
A

Arme explosive en sortie de banc

MIENNE EYENE

★ TS% 67,3% RECORD · CLUTCH OFF-BENCH

| | | |
|---|---|---|
| <div style="font-size: 2em; font-weight: bold; color: #FFCC00;">67,3%</div> <p style="color: #FFCC00; font-size: 0.8em;">TS% record ligue</p> | <div style="font-size: 2em; font-weight: bold; color: #FFCC00;">10,6</div> <p style="color: #FFCC00; font-size: 0.8em;">PPG · 3 APG</p> | <div style="font-size: 2em; font-weight: bold; color: #FFCC00;">0/10</div> <p style="color: #FFCC00; font-size: 0.8em;">Titularisations</p> |
|---|---|---|

L'HISTOIRE :

Boris Ludovic Mienne Eyene est l'arme secrète d'ALP. 67,3% True Shooting historique sur 10 matchs joués, 0 titularisation mais l'impact d'un titulaire élite. Profil parfait pour les Lions Indomptables : précision + versatilité (10,6/3,1/3,0) + capacité scoring clutch. PIR/g 13,7. La meilleure efficacité offensive de la ligue, peu importe le poste — et il sort du banc.

COMP : Notre Manu Ginobili local — l'arme fatale qui sort du banc

DPOY & moteur DFB — les piliers défensif et two-way

A.J.M. Mpoudi Eyambe (DPOY MCN) & J. Ekoumedi mithe II (DFB)

MCN · MC NOAH PIVOT MOBILE · DPOY 2026
A

Forteresse mobile · 5-position defender

MPOUDI EYAMBE

★ STOCKS 5,02/40 · RECORD LIGUE ABSOLU

| | | |
|--|--|---|
| <div style="font-size: 2em; font-weight: bold; color: #006633;">2,41</div> <div style="font-size: small; color: #006633;">STL/40</div> | <div style="font-size: 2em; font-weight: bold; color: #006633;">2,61</div> <div style="font-size: small; color: #006633;">BLK/40</div> | <div style="font-size: 2em; font-weight: bold; color: #006633;">24,2%</div> <div style="font-size: small; color: #006633;">DRB%</div> |
|--|--|---|

L'HISTOIRE :

André Jérôme Marcel Mpoudi Eyambe est la forteresse mobile de MCN. La rare combinaison Stocks STL+BLK 5,02/40 (record ligue absolu), DRB% 24,2% top-3 ligue, capable de défendre 5 postes du #1 au #5. Profil moderne polyvalent — exactement le type de pivot que recherche la BAL. Le pilier sur lequel MCN doit construire la progression 2027 et la sélection nationale Lions Indomptables.

COMP : Le Bam Adebayo défensif — protection cercle + switch perimeter

DFB · DLA FORCE AILIER-FORT · ALL-LEAGUE 2
A-

Stat-stuffer · Moteur offensif silencieux

EKOUME DIMITHE II

★ 13,9 PPG · 7,1 RPG · 11,2 PIR/g

| | | |
|---|---|---|
| <div style="font-size: 2em; font-weight: bold; color: #006633;">13,9</div> <div style="font-size: small; color: #006633;">PPG · 7,1 RPG</div> | <div style="font-size: 2em; font-weight: bold; color: #006633;">11,2</div> <div style="font-size: small; color: #006633;">PIR/g top-5</div> | <div style="font-size: 2em; font-weight: bold; color: #006633;">EV 32</div> <div style="font-size: small; color: #006633;">best · 4 cats ≥4</div> |
|---|---|---|

L'HISTOIRE :

Jacques Ekoumedi mithe II est le moteur offensif silencieux de DFB. 13,9 PPG / 7,1 RPG / 11,2 PIR/g sur 11 matches — All-League 2nd Team légitime. Stat-stuffer authentique : 13p/7r/2a/6s/3b vs EBB (4 catégories ≥4). 23 PTS season-high vs ACP. Sous-évalué par l'absence playoffs de DFB, mais la régression positive 2027 (Pythagorean projetait 9 wins) le mettra en lumière.

COMP : Le Pascal Siakam local — versatilité offensive moderne



HALL OF FAME YOUZOU 2026



MVP

**MELINGUI
ESSA**

FAP

*8 double-doubles · 18,1
PIR/g*



DPOY

**MPOUDI
EYAMBE**

MCN

Stocks 5,02/40



6MOY

MIENNE EYENE

ALP

TS% 67,3% — historique



MVP DU SACRE

**FONDONG
ATABONG**

BEA

21 pts/22 éval finale



IRON MAN

**MOUSSA
ABDELSALAM**

MGZ

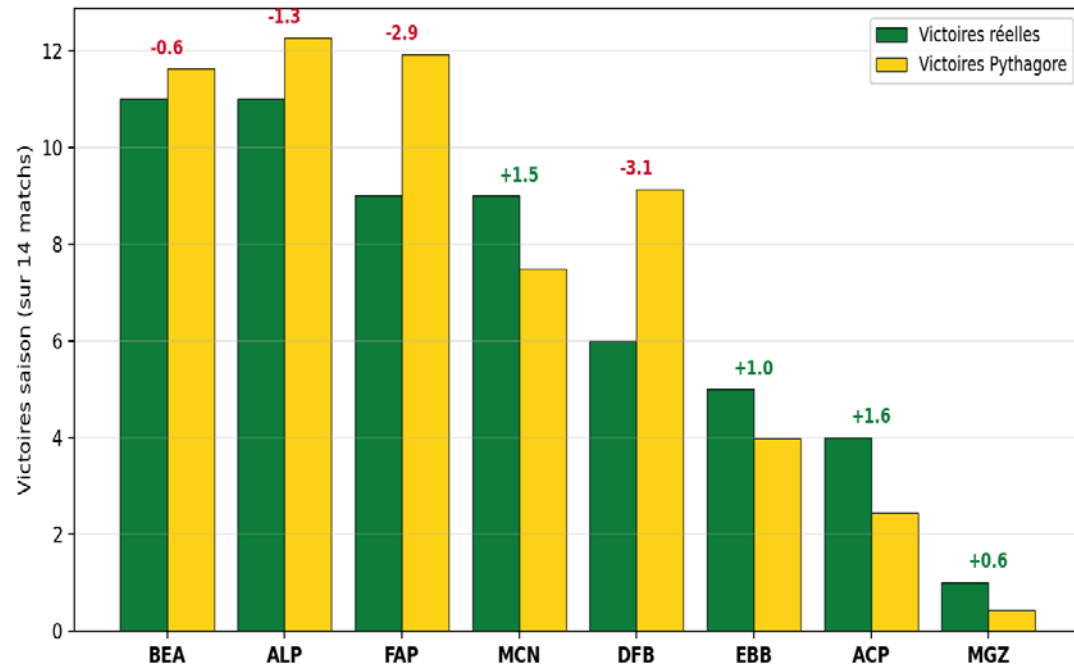
360 min · 14/14 matchs

"Je suis parce que nous sommes" — Trophée OBAH YOUZOU décerné à Coach Kevin NGWESE (BEA)



Looking Ahead — Saison 2027

PYTHAGOREAN — Wins réelles vs Wins attendues
 Les équipes au-dessus = candidates à régression ; en-dessous = candidates à progression



Wins réels vs Wins Pythagorean — révèle chance/malchance.

BREAKOUT CANDIDATES 2027

FONDONG ATABONG · BEA · MVP du sacre J14, profil two-way en construction

MOUATCHO TCHIENCHEU · EBB · 13,3 PPG sur 11 matchs — All-League 2nd Team légitime

DJIPBOUONG · EBB · 25,8 PIR/g sur 5 matchs avant blessure

NDJEPENDA PAMGA · EBB · Sample 7 matchs · plafond top-15 ligue

NGUIMKENG · MGZ · 6 AST en J14 — création pure

MINLEND BASSOUGUE · ACP · 11,4 PPG iron man dans pire équipe

DFB candidat #1 régression positive (Pythagorean projetait 9 wins, +3 wins attendus) · MGZ et ACP doivent reconstruire



L'absence du Stretch Big

La signature analytique la plus criante de la ligue.

0

JOUEUR YOUZOU 2026

ne combine ≥ 6 RPG + 3P% $\geq 24\%$ + volume 3PA suffisant

CE QUE CELA SIGNIFIE

Aucun pivot moderne capable d'écartier le jeu.
Le coup de pouce tactique #1 d'Elite One reste à inventer.

OPPORTUNITÉ TACTIQUE # 1

Recruter ou former un Stretch Big offrira l'avantage compétitif structurel le plus durable de la décennie.



Méthodologie · Sources · Crédits

56

Matches joués (saison complète)

54

Box scores complets archivés

195

Joueurs uniques identifiés

18

Visualisations générées

17

Sections du bilan complet

7 664

Mots du document Word

MÉTHODOLOGIE

Dean Oliver (Four Factors) · **Daryl Morey** (Moreyball) · **Ben Taylor** (Box Creation) · **Ken Pomeroy** (Pythagorean, Luck factor) · **The Ringer** (format awards) · **Manuel YOUZOU Elite One** (référence opérationnelle 24 pages)

Note : 2 box scores J1 (10 janv. 2026) à archive partielle — MCN 74-60 EBB et ALP 60-53 FAP — scores officiels intégrés au bilan ; stats détaillées de ces 2 matchs estimées par moyenne de saison.

RECOMMANDATION FECABASKET 2027

Adoption de FIBA LiveStats — débloccage immédiat play-by-play, on/off, lineup ratings, shot charts.



GLOSSAIRE

Diminutifs & anglicismes du document YOUZOU Elite One 2026

■ ÉQUIPES & INSTITUTIONS

BEA = B.E.A.C. Basketball (champion 2026)
ALP = ALPH BBK Yaoundé (vice-champion)
FAP = Forces Armées Populaires Basketball
MCN = MC NOAH
DFB = Douala Force Basketball / Fire Birds
EBB = École de Basketball
ACP = ACPBA
MGZ = MAGZI Basketball
YDÉ = Yaoundé · **BBK** = Basketball
FECABASKET = Féd. Camerounaise de Basketball
DTN = Directeur Technique National
BAL = Basketball Africa League
FIBA = Féd. Internationale de Basketball
NBA / NCAA = Ligues prof. / univ. US

■ AWARDS & DISTINCTIONS

MVP = Most Valuable Player (meilleur joueur)
DPOY = Defensive Player of the Year
6MOY = Sixth Man of the Year (6e homme)
All-League 1st/2nd Team = Sélection ligue
Hall of Fame = Panthéon des légendes
Iron Man = Joueur infatigable (tous les matchs)
H2H = Head-to-Head (confrontation directe)
KPI = Key Performance Indicator (indicateur clé)

■ STATISTIQUES DE BASE

PPG / RPG / APG = Points / Rebonds / Passes par match
STL / BLK = Steals (Interceptions) / Blocks (Contres)
TOV = Turnovers (pertes de balle)
ORB / DRB = Rebonds offensifs / défensifs
DD = Double-Double (10+ dans 2 stats)
EV / éval = Évaluation FIBA
LF / 3pts (3PT) = Lancer Franc / Tirs à 3 points
FGM / FTA = Tirs réussis / Lancers tentés

■ STATISTIQUES AVANCÉES

PIR = Performance Index Rating (FIBA)
TS% = True Shooting % (% tir réel pondéré)
eFG% = Effective Field Goal (% pondéré 2/3 pts)
ORtg / DRtg = Ratings off./déf. (pts/100 poss.)
Net Rating = ORtg – DRtg (différentiel)
Pace = Tempo (possessions / 40 min)
PPP = Points Per Possession
Four Factors = eFG% / TOV% / ORB% / FTr (Dean Oliver)
FTr = Free Throw Rate (taux de provoc. fautes)
AST/TO = Ratio passes décisives / pertes
Stocks = STL + BLK (impact défensif global)
Pythagorean Wins = Wins théoriques (Pomeroy)
Luck factor = Wins réelles – Pythagorean (chance)
Box Creation (BoxCr) = Création off. (Ben Taylor)
BGI / CI / EXP = Indices YOUZOU (Big Game / Cam. / Export)

■ TIER LIST & CLASSEMENTS

Tier list = Classement par paliers (S/A/B/C/D)
Power Rankings = Classement de force
Title Contenders = Candidats au titre
Dark Horses / Bubble = Outsiders / Seuil playoffs
Rebuild / Lottery = Reconstruction / Bas du tableau

■ POSTES & PROFILS DE JEU

PG / Combo Guard / Big Man = Meneur / Arrière / Intérieur
Stretch Big = Pivot capable de tirer à 3 pts
Two-Way / 3-and-D = Joueur off./déf. complet / tireur déf.
Rim Protector / Wing Stopper = Protecteur cercle / Défenseur ailier
Closer / Roll Man / Glue Player = Clutch / Joueur sur écran / Liant
Microwave / Stat-stuffer = Scoreur en rafale / Profil multi-stats

■ SCHÉMAS & VOCABULAIRE

Pick-and-Roll (PnR) / Pick-and-Pop = Écran-roulade / Écran-tir
Catch-and-Shoot = Réception-tir (sans dribble)
Switch / Drop / Blitz = Couvertures défensives sur écran
Spacing / Driving Lanes = Écartement / Couloirs de pénétration
Pace-and-Space / Run-and-Gun = Jeu rapide + écartement
Half-Court / Box-out / Outlet Pass = Jeu placé / Pos. rebond / Passe relance
Clutch / Sample = Décisif fin de match / Échantillon
Bench / Roster / Backup = Banc / Effectif / Remplaçant
Drills / Breakout / Mid-range = Exercices / Éclosion / Tir mi-distance



MERCI

YOUZOU ELITE ONE · SAISON 2026

"Le bilan analytique de classe internationale au service du basket Camerounais."

DTN FECABASKET L. TSOUNGUI · YOUZOU Analytics · 2026