



FÉDÉRATION CAMEROUNAISE DE BASKETBALL

YOUZOU ELITE 2026

***ANALYSE STATISTIQUE Tendances générales
9ème Journée***

Championnat Elite One Messieurs

Collège De Lasalle (Gymnase) • 01 Mars 2026



Analyse statistiques coordination Technique FECABASKET – L. TSOUNGUI

Résultats de la 9ème Journée



M1

DOUALA FIRE BIRDS

MOUNGO ZONE

78 - 53

(22-13, 16-16, 26-15, 14-9)

PPP: 1.00 vs 0.67

M2

MC NOAH

ACPBA

79 - 68

(19-17, 18-14, 16-19, 26-18)

PPP: 0.94 vs 0.78

M3

ECOLE DE BASKET

ALPH BASKETBALL

67 - 86

(14-32, 17-15, 14-23, 22-16)

PPP: 0.78 vs 1.05

M4

B.E.A.C. BASKETBALL

F.A.P. BASKETBALL

53 - 66

(14-7, 7-21, 22-19, 10-19)

PPP: 0.66 vs 0.86

DÉTAIL TIRS PAR MATCH (Marqués/Tentés)

M1 DFB: 2pts 23/45 | 3pts 7/26 | LF 11/16 MGZ: 2pts 16/41 | 3pts 3/26 | LF 12/28 - M2 MCN: 2pts 23/48 | 3pts 6/23 | LF 15/23 ACP: 2pts 18/51 | 3pts 5/20 | LF 17/26
M3 EBB: 2pts 19/39 | 3pts 4/16 | LF 17/30 ALP: 2pts 19/32 | 3pts 9/24 | LF 21/32 - M4 BEA: 2pts 8/28 | 3pts 8/28 | LF 13/32 FAP: 2pts 17/36 | 3pts 4/21 | LF 20/33

TENDANCES CLÉS DE LA JOURNÉE



DOMINATION REBOND

3/4

vainqueurs dominant au rebond

EFFICACITÉ TIRS

37.6%

Écart: -5% vs FIBA
Standard: 42-45%

TIRS 3 POINTS

24.7%

Standard: 33-36%
↑ vs J8 (12.2%)

LANCERS FRANCS

58.8%

Objectif: 70%+
↑ vs J8 (49.8%)

BALLES PERDUES

22.8

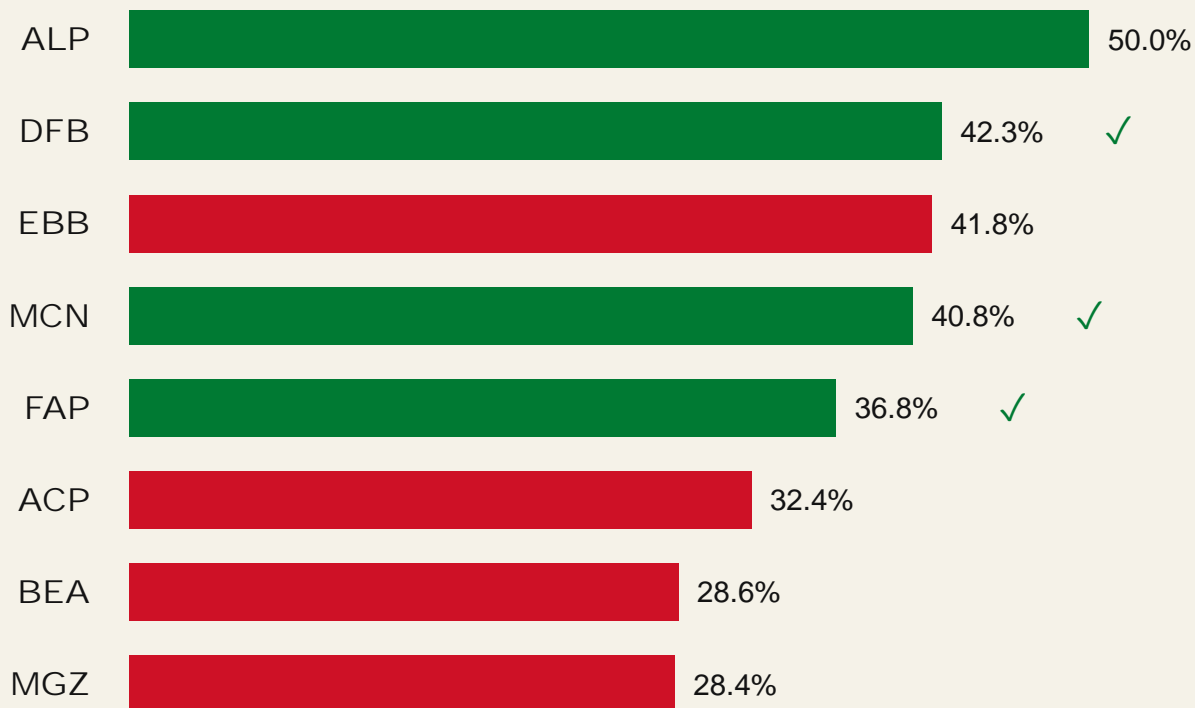
Objectif: <15/match

RATIO AST/TO

0.58:1

Objectif: 1.5:1
↑ vs J8 (0.45:1)

Effacité aux Tirs (FG%)



MOYENNE

37.6%

Standard: 42-45%

MEILLEURE

ALP

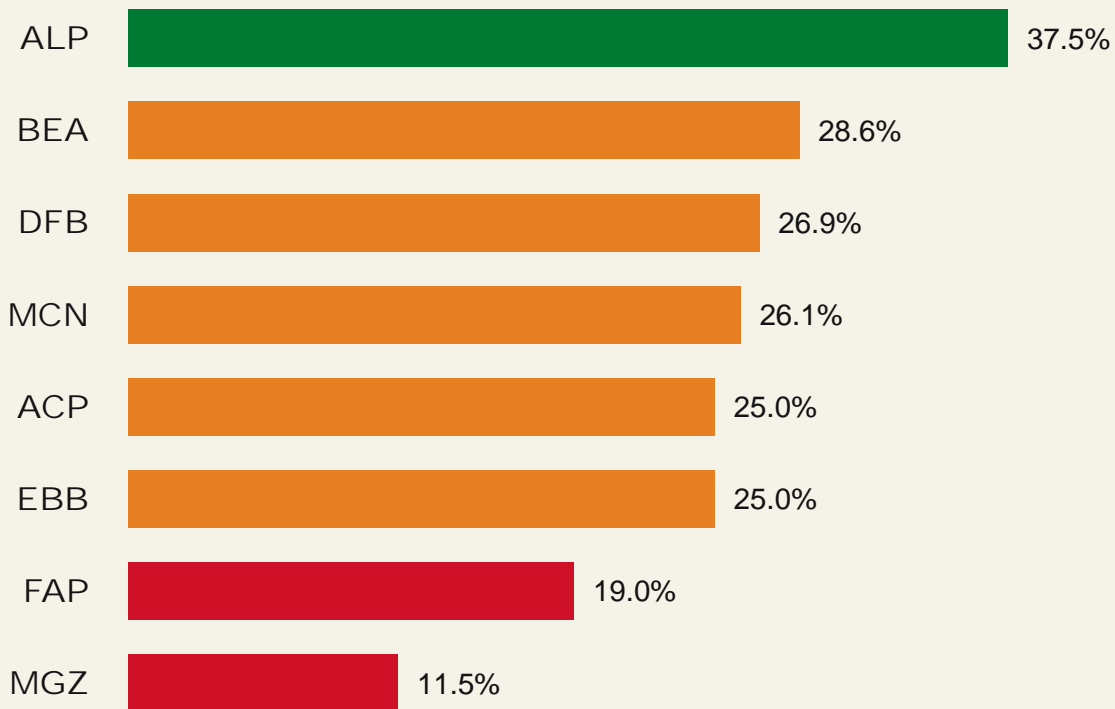
50.0%

28/56 tentatives

TIRS À 2 POINTS (Marqués/Tentés — Ratés)

ALP: 19/32 (13 ratés) | DFB: 23/45 (22 ratés) | EBB: 19/39 (20 ratés) | MCN: 23/48 (25 ratés) | FAP: 17/36 (19 ratés) | ACP: 18/51 (33 ratés) | BEA: 8/28 (20 ratés) | MGZ: 16/41 (25 ratés)

Performance aux Tirs à 3 Points



MOYENNE

24.7%

Standard: 33-36%

TOTAL

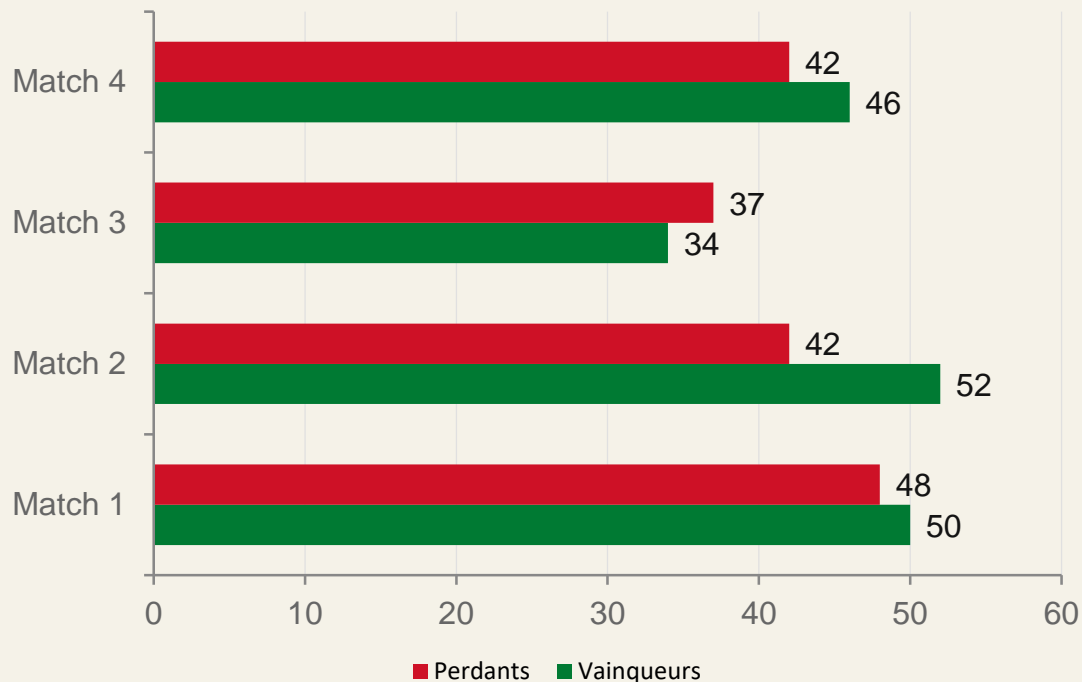
183

tirs (46 réussis)

TIRS À 3 POINTS (Marqués/Tentés — Ratés)

ALP: 9/24 (15 ratés) | BEA: 8/28 (20 ratés) | DFB: 7/26 (19 ratés) | MCN: 6/23 (17 ratés) | ACP: 5/20 (15 ratés) | EBB: 4/16 (12 ratés) | FAP: 4/21 (17 ratés) | MGZ: 3/26 (23 ratés)

Performance au Rebond par Équipe



AVANTAGE VAINQUEURS

+3.3

rebonds en moyenne

2ÈMES CHANCES

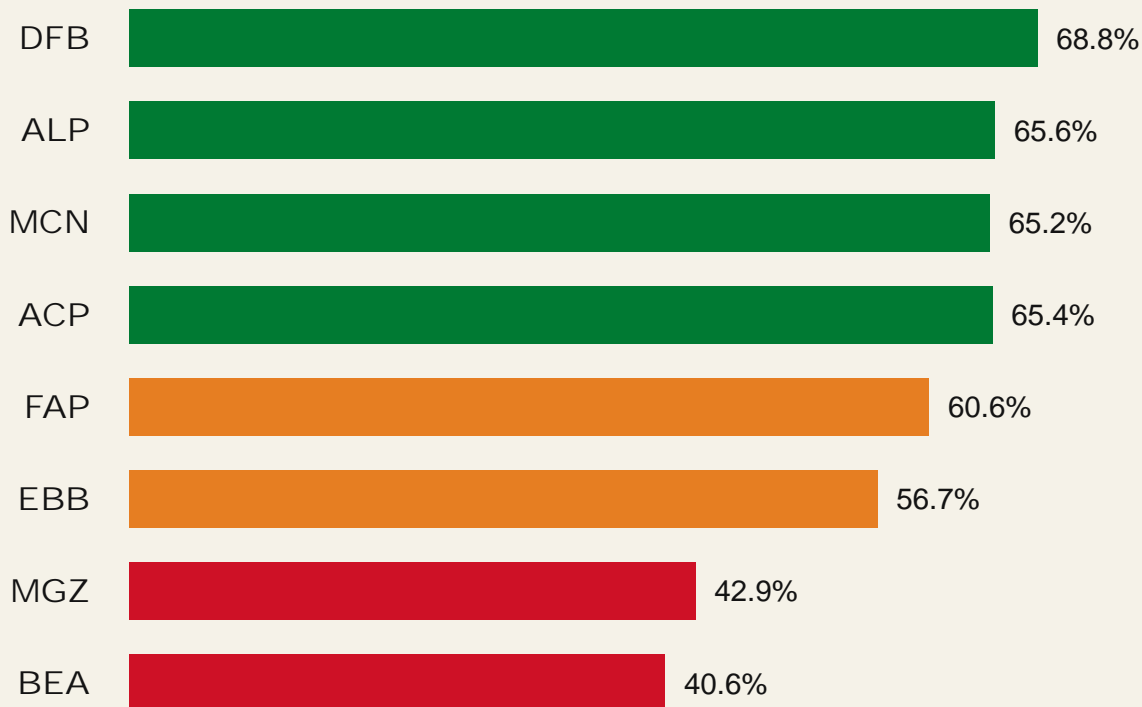
Vainqueurs: 9.3 pts

Perdants: 8.0 pts

CORRÉLATION VICTOIRE

3/4 matchs gagnés par l'équipe dominant la raquette.

Performance aux Lancers Francs



MOYENNE

58.8%

Objectif: 70%

IMPACT

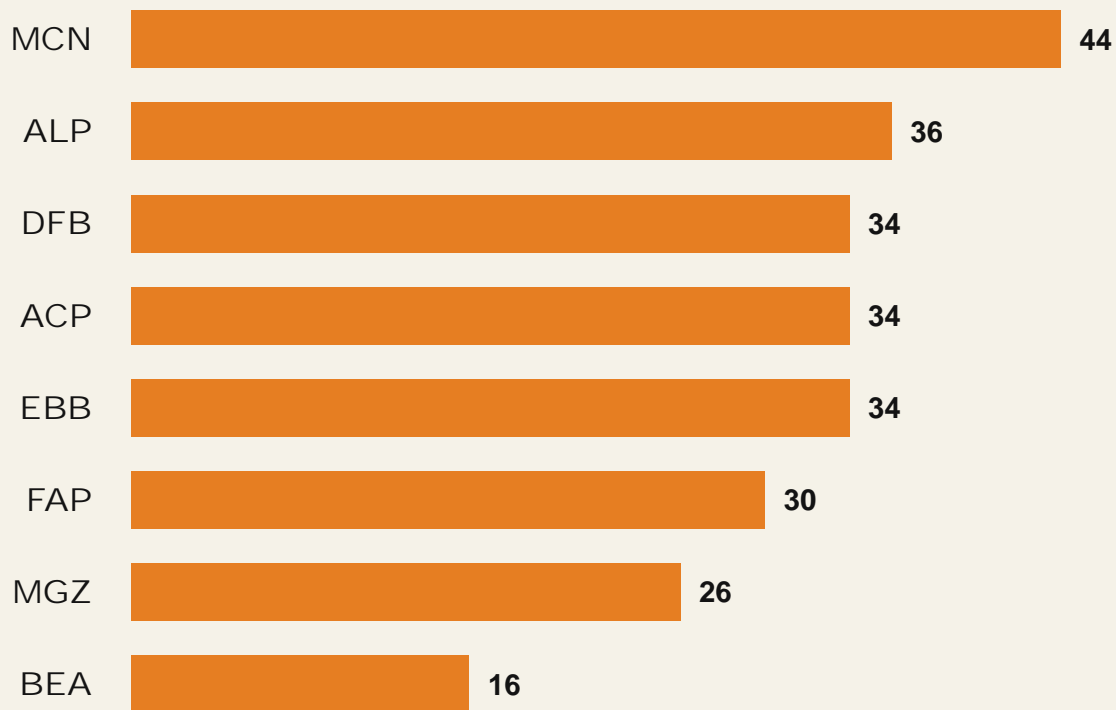
~56 pts

Points perdus

LANCERS FRANCS (Marqués/Tentés — Ratés)

DFB: 11/16 (5 ratés) | ALP: 21/32 (11 ratés) | MCN: 15/23 (8 ratés) | ACP: 17/26 (9 ratés) | FAP: 20/33 (13 ratés) | EBB: 17/30 (13 ratés) | MGZ: 12/28 (16 ratés) | BEA: 13/32 (19 ratés)

Points dans la Raquette par Équipe



GAGNANTS **PERDANTS**

36.0 **28.5**

pts/match raquette

Gestion des Balles Perdues



ÉQUIPE	BP	INT	PTS/BP	+/-	
MGZ	26	11	6		L
DFB ✓	24	13	22	+78	W
ACP	17	9	19		L
MCN ✓	20	9	15	+79	W
EBB	30	11	17		L
ALP ✓	22	19	25	+86	W
BEA	21	4	4		L
FAP ✓	17	14	20	+66	W

CONSTAT BP

3/4 vainqueurs ont commis MOINS de balles perdues

La conversion des erreurs adverses reste déterminante

CONTRE-ATTAQUE

Vainqueurs: 12.3 pts/match

Perdants: 5.3 pts/match

Synthèse des Tendances Critiques



EFFICACITÉ TIRS

37.6%

Écart: -5% vs FIBA
Standard: 42-45%

TIRS 3 POINTS

24.7%

Écart: -9% vs FIBA
Standard: 33-36%

LANCERS FRANCS

58.8%

Écart: -11% vs objectif
~56 pts perdus

BALLES PERDUES

22.8

Objectif: <15/match
~80 pts concédés

RATIO AST/TO

0.58:1

Objectif: 1.5:1
Trop de pertes

PTS RAQUETTE

32.3

Facteur #1 victoire
Gagnants: 36.0

CONSTAT: Progression notable vs J8 (FG% +11.3%, 3pts +12.5%, LF +9%) — les fondamentaux restent un axe prioritaire

Performances Individuelles Marquantes



MVP

Dann S. EJENGUELE MANGA

17

9

2

66.7%

24

DFB | DFB vs MGZ

PTS

REB

PD

FG%

EVAL

MVP

Billy J. NJIMOGNA GBETNKOM

29

10

3

57.9%

34

MCN | MCN vs ACP

PTS

REB

PD

FG%

EVAL

MVP

Ulrich M. AYANGMA MOLEMB

11

6

1

60.0%

17

ALP | EBB vs ALP

PTS

REB

PD

FG%

EVAL

MVP

Cedric P. MELINGUI ESSA

11

15

2

66.7%

24

FAP | BEA vs FAP

PTS

REB

PD

FG%

EVAL

Analyse statistique basée sur les 4 matchs de la 9ème journée | Collège De Lasalle (Gymnase)

MVP de la Journée — Analyse Détaillée



★ MVP J9

Billy James

NJIMOGNA GBETNKOM

#7 — MC NOAH

29

POINTS

10

REBONDS

3

PASSES D.

ÉVALUATION: 34 — Plus haute de la J9

DOUBLE-DOUBLE ✓

DÉTAIL PERFORMANCE

Tirs totaux	11/19	57.9%
Tirs 2 pts	6/8	75.0%
Tirs 3 pts	5/11	45.5%
Lancers francs	2/3	66.7%
Rebonds off.	2	
Rebonds déf.	8	
Interceptions	2	
Balles perdues	2	
Minutes jouées	25:09	
+/-	+21	

Faits Marquants de la 9ème Journée



DFB écrase MGZ (+25)

Domination totale: 36 min 25 sec en tête, avantage max de 27 pts. PPP de 1.00, le meilleur de la journée. DFB remporte tous les QT sauf le 2ème (égalité).



ALPH: 32 pts en Q1!

Entrée en matière explosive face à EBB. Série de 18 pts consécutifs (14-34). EBB n'a jamais pu revenir malgré un Q4 gagné 22-16.



FAP: 14 interceptions

Défense agressive de FAP qui provoque 21 BP de BEAC. Après un Q1 perdu 7-14, FAP inflige un 21-7 au Q2 pour renverser le match.



MCN s'impose au finish

Match serré avec 10 changements de leader. MCN fait la différence au Q4 (26-18) grâce à Njimogna Gbetnkoum (29 pts) et Siakonana (22 pts).



Melingui Essa: 15 rebonds

Performance dominante au rebond pour le joueur de FAP (3 off + 12 déf). Plus haute évaluation FAP (24) malgré 11 pts. Pivot défensif clé.



Progrès global vs J8

FG% passe de 26.3% à 37.6%, 3pts de 12.2% à 24.7%, LF de 49.8% à 58.8%. Amélioration significative sur tous les indicateurs fondamentaux.

Évolution J8 → J9: Comparaison



INDICATEUR	J8	J9	ÉVOLUTION	TENDANCE
Efficacité Tirs (FG%)	26.3%	37.6%	+11.3%	↑↑ FORTE HAUSSE
Tirs à 3 Points	12.2%	24.7%	+12.5%	↑↑ FORTE HAUSSE
Lancers Francs	49.8%	58.8%	+9.0%	↑ HAUSSE
Balles Perdues/match	21.9	22.8	+0.9	→ STABLE
Ratio AST/TO	0.45:1	0.58:1	+0.13	↑ HAUSSE
Pts Raquette (moy.)	26.5	32.3	+5.8	↑ HAUSSE
Score moyen/match	47.1	68.8	+21.7	↑↑ FORTE HAUSSE
Rebond moy. vainqueurs	52.0	45.5	-6.5	↓ BAISSE

✓ AXES DE PROGRÈS CONFIRMÉS

Adresse aux tirs (+11.3%), 3 pts (+12.5%), LF (+9%). Score moyen +21.7 pts/match.

✓ POINTS DE VIGILANCE

BP en légère hausse (22.8 vs 21.9). Ratio AST/TO encore très loin de l'objectif 1.5:1.

CLASSEMENT PROVISOIRE NON OFFICIEL

YOUZOU ELITE 2026 — Championnat Elite One Messieurs — Après la 9ème Journée



#	ÉQUIPE	MJ	V	D	PF	PA	+/-	MOY+	MOY-	FORME
1	ALPH BASKETBALL	9	8	1	600	500	+100	66.7	55.6	V D V V V
2	B.E.A.C. BASKETBALL	9	6	3	560	515	+45	62.2	57.2	V V D V D
3	MC NOAH	9	6	3	567	527	+40	63.0	58.6	D V V V V
4	F.A.P. BASKETBALL	9	5	4	586	545	+41	65.1	60.6	V V D D V
5	DOUALA FIRE BIRDS	9	5	4	532	496	+36	59.1	55.1	V D D D V
6	ACPBA	9	3	6	573	623	-50	63.7	69.2	D D V V D
7	ECOLE DE BASKET	9	3	6	548	607	-59	60.9	67.4	D V V D D
8	MOUNGO ZONE	9	0	9	481	634	-153	53.4	70.4	D D D D D

LÉGENDE: MJ=Matches Joués V=Victoires D=Défaites PF=Points For PA=Points Against +/-=Différentiel

Classement: Victoires puis Différentiel de points. Sources: FIBA Box Scores officiels & Analyses FECABASKET J1-J9.

Conseils Plan d'Action Prioritaire



STRUCTURE HEBDOMADAIRE SUGGÉRÉE

1 Travail tir/LF **TOUS LES JOURS** en dehors de l'entraînement collectif + SELECTION DES TIRS

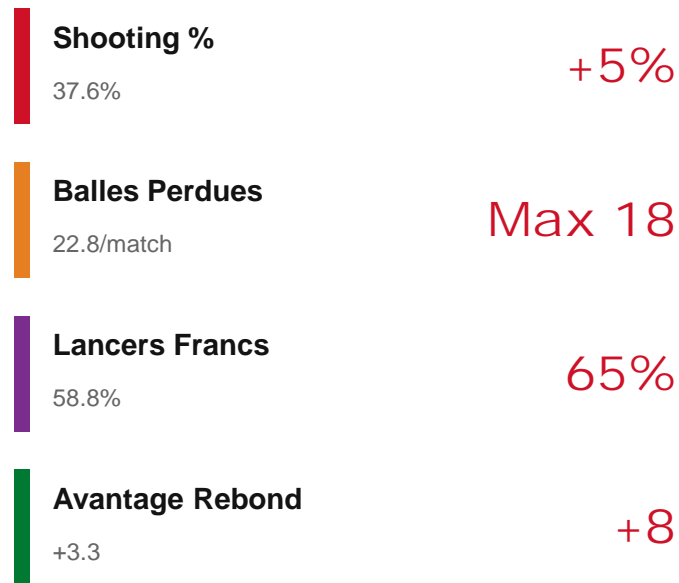
2 Travail de conservation du ballon sous pression

3 *Travail pour mieux sélectionner ses tirs*

4 Travail contre-attaque et transition EARLY OFFENSE

5 Travail rebonds def/off

OBJECTIFS J10 - J11



Axes prioritaires basés sur l'analyse statistique J9 — YOUZOU ELITE 2026

01



TEMPO DU JEU — 3 PHASES

Contre-attaque → Transition → Jeu placé

- ▶ **W TRANSITION** Contre-attaque: Sortie de balle +++, rechercher le surnombre
- ▶ Transition (Early Offense): Attaquer avant que la défense ne se replace (voir ALPH)
- ▶ Jeu placé: Patience, circulation, chercher le meilleur tir disponible

PPP: 1.00

meilleur J9 (DFB)

02



SÉLECTION DE SHOOT

Qualité > Quantité — viser les tirs ouverts

- ▶ Éliminer les tirs contestés et précipités en début de possession
- ▶ Prioriser: layups, tirs ouverts à mi-distance, 3pts pieds calés
- ▶ Objectif: FG% > 42% (actuel 37.6%) — 183 tirs à 3pts tentés J9

37.6% → 42%+

objectif FG%

03



DISCIPLINE DE JEU

Réduire les balles perdues, augmenter les passes décisives

- ▶ 22.8 BP/match: trop élevé — Objectif: descendre sous 18 BP
- ▶ Ratio AST/TO à 0.58:1 — loin de l'objectif FIBA de 1.5:1
- ▶ LF à 58.8%: routine pré-tir obligatoire, objectif 65%+

0.58 → 1.5:1

objectif AST/TO

04



COMMUNICATION DÉFENSIVE

Parler, switcher, aider — la défense gagne les matchs

- ▶ 3/4 vainqueurs J9 dominant au rebond (+3.3 moy): imposer la raquette
- ▶ Communication constante: appels d'écran, rotations, aide-récupération
- ▶ 14 interceptions FAP J9: l'agressivité défensive crée des opportunités

3/4 matchs

gagnés au rebond